



EAS

Your improvement, our challenge



Introdução

Mais de **3 décadas** transformando a indústria têxtil com **tecnologia** e inovação.

Desde 1991, revolucionamos o setor têxtil com soluções inovadoras que transformam cada etapa do processo produtivo: da tecelagem aos acabamentos. Somos especialistas em automação e aplicamos tecnologias de ponta para maximizar a eficiência operacional das fábricas que confiam em nós.

Somos movidos pelo desafio de transformar obstáculos em oportunidades. Por isso, trabalhamos ao seu lado, adaptando nossas ferramentas às suas necessidades específicas para que você alcance seus objetivos com resultados concretos e sustentáveis.

Seu crescimento é a nossa maior inspiração. Com nossa experiência, você não apenas moderniza sua empresa — você a posiciona na vanguarda da inovação têxtil. Permita-nos ser seu parceiro estratégico nessa jornada empolgante rumo ao futuro.



Your improvement,
our challenge

Tabela de conteúdos

| | |
|------------------------|----|
| Sobre a EAS | 09 |
| Sustentabilidade | 11 |
| Software | 15 |
| TexDrive | 17 |
| TexOffer | 21 |
| InfoTint | 23 |
| Controle de produção | 26 |
| TexMonitor | 29 |
| Módulos | 31 |
| TexLab | 33 |
| TexPes | 35 |
| TexMant | 37 |
| Estamparia | 39 |
| Receita inteligente | 41 |
| Automation | 47 |
| Sistemas de dosagem | 51 |
| TecnoDos | 53 |
| TecnoFill | 57 |
| TecnoMix | 61 |
| TecnoSal | 65 |
| Controladores | 68 |
| Sistema Atlantis | 72 |
| Series 300 | 75 |
| Series 300 Stand Alone | 77 |
| PDA-100 | 79 |
| Acessórios e válvulas | 81 |
| Acessórios | 85 |
| Válvulas | 91 |
| Compromisso EAS | 94 |
| Suporte | 96 |



Carta do CEO

>> Encontramos a inovação ouvindo nossos clientes. Isso é o mais importante para nós.

Inovação com propósito: crescer junto aos nossos clientes.

Na EAS, trabalhamos todos os dias com um objetivo claro: ajudar a indústria têxtil a avançar, automatizar e crescer de forma sustentável. Acreditamos no poder da tecnologia para transformar processos e liberar o potencial das pessoas, permitindo que elas se concentrem no que realmente gera valor. Nossa experiência e compromisso com a excelência nos levaram a nos tornar uma referência em soluções de automação para tinturarias e tecelagens em todo o mundo.

Sabemos que a inovação não surge sozinha nem por acaso. Encontramos a inovação ouvindo nossos clientes. Isso é o mais importante para nós. Cada solução que desenvolvemos, cada melhoria que implementamos e cada novo projeto que iniciamos têm origem nas necessidades reais de quem confia em nós. Graças a essa escuta ativa e a um trabalho em equipe incansável, conseguimos oferecer sistemas mais eficientes, flexíveis e adaptados a cada ambiente produtivo.

Este catálogo reflete nossa visão e nossa proposta para acompanhar nossos clientes em sua jornada rumo à automação. Queremos que, ao percorrer estas páginas, você possa imaginar o futuro da sua empresa com a tranquilidade de ter a EAS como parceira tecnológica.

Obrigado por confiar em nós.

Agustí Escarré Arumi
CEO e fundador da EAS



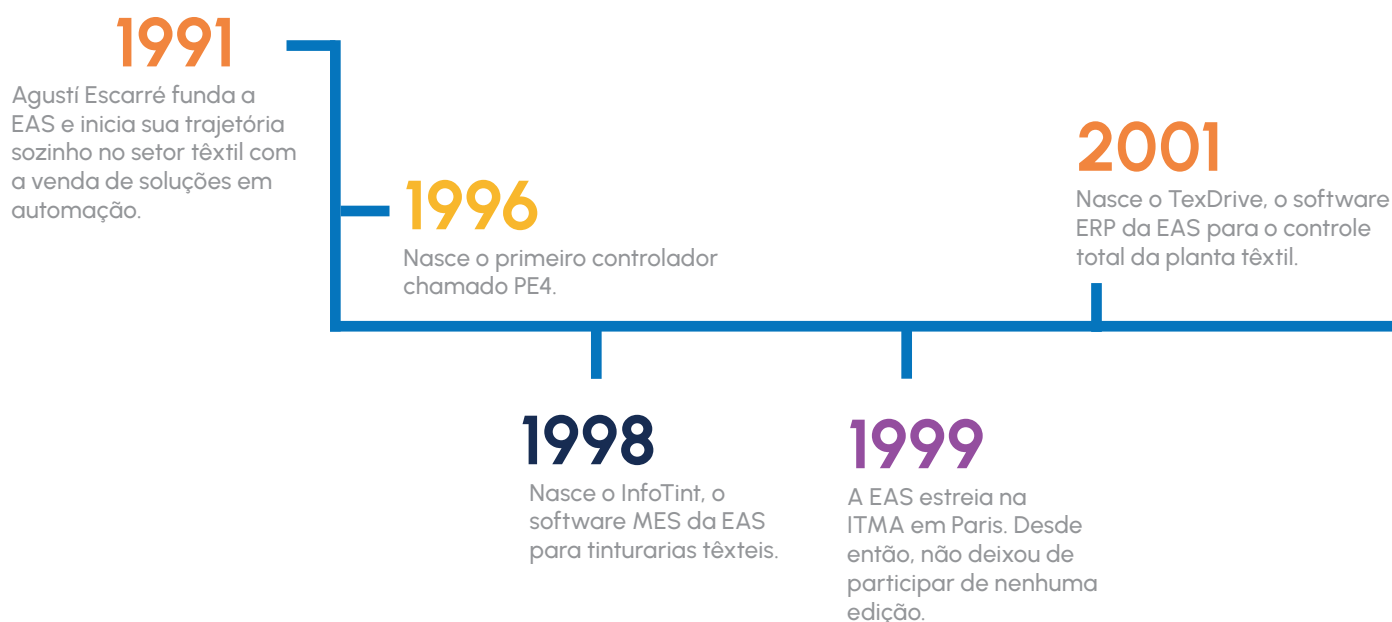
> Ver vídeo corporativo.

**Work smart,
empower growth.**

EAS

Sempre apostando no crescimento da indústria têxtil.

Desenvolvemos uma estrutura otimizada que potencializa ao máximo nossas capacidades e recursos. Essa abordagem nos permite atender cada unidade de negócio de forma específica, alocando talento, tempo e recursos de maneira precisa e eficiente para garantir resultados superiores e personalizados.



EAS

Software

Criamos um sistema que simplifica e melhora todo o processo de fabricação têxtil, com o propósito de otimizar as operações e aumentar a produtividade da sua empresa.

Nosso software ERP modular se ajusta às necessidades específicas de cada tipo de empresa, garantindo uma integração fluida com os processos de produção. O destaque é que nosso software é único no mercado, pois se conecta diretamente com o parque de máquinas, proporcionando um controle total e em tempo real sobre os equipamentos de produção.

EAS

Automation

Fornecemos os sistemas mais avançados para a automação de máquinas têxteis, alcançando um controle preciso em cada etapa do processo de fabricação de tecidos.

Nossos sistemas de dosagem são especialmente projetados para automatizar a distribuição e preparo de produtos químicos, corantes e sal. Isso garante uma produção eficiente e constante, mantendo altos padrões de qualidade.

Além da nossa experiência em automação, também oferecemos peças de reposição e acessórios para máquinas têxteis dos principais fabricantes.



Simplificamos a gestão das conexões entre as diferentes seções da empresa, tornando possível a comunicação dos nossos próprios sistemas de software com as diversas máquinas da planta têxtil.



Apostamos na implementação de um processo de manufatura simples, que auxilie na tomada de decisões baseadas em dados automáticos, obtidos em tempo real e centralizados em um potente software de gestão, conseguindo que os processos sejam mais sustentáveis e rentáveis.



Nossas divisões de negócio estão interconectadas entre si, potencializando o desenvolvimento de ferramentas tecnológicas que continuam apostando na digitalização da indústria têxtil.

2006

A EAS abre sua primeira filial no Brasil, em Brusque-SC. Um salto internacional que nos permite trabalhar com as principais empresas têxteis do país.

2011

A EAS abre sua segunda filial em Lima, no Peru. Um ponto de apoio estratégico para seguir com a expansão no continente americano.

2015

Apresentamos a nova linha de controladores séries 300 e 900. Um novo conceito em automação têxtil.

2018

Nasce o TecnoSal, nosso sistema de preparo e dosagem de salmoura.

"Automatizar sem propósito é simplesmente transferir a ineficiência de um lugar para outro." – Henry Ford.

2022

Renovamos a linha de controladores Série 300.

Atualidade

Seguimos inovando e explorando mercados estratégicos. A EAS continua se consolidando como empresa referência no continente americano.

2025

A EAS Barcelona muda sua sede de localização. Um espaço maior, moderno e iluminado para continuar crescendo como empresa dentro do seu plano de expansão.

Sustentabilidad





Sustentabilidade

Caminhando em direção ao **#greenmanufacturing**

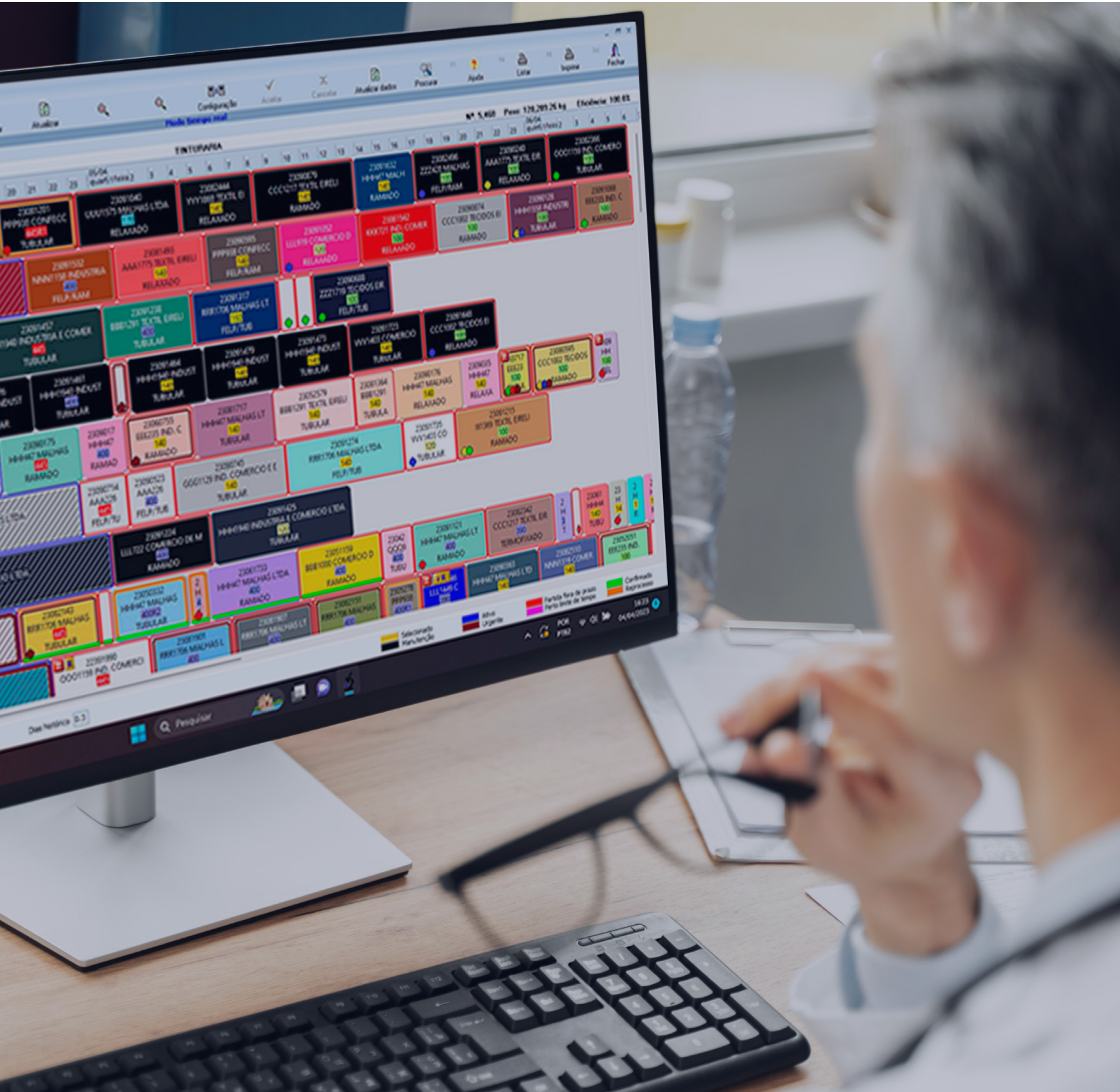
Na EAS, entendemos que a sustentabilidade é fundamental para atingir os Objetivos de Desenvolvimento Sustentável da ONU até 2030. Por isso, oferecemos soluções que permitem que nossos clientes otimizem sua produção de tecidos de forma eficiente e responsável.

Graças às nossas ferramentas avançadas de medição de KPI (Key Performance Indicators), ajudamos as empresas a monitorar e melhorar todos os parâmetros críticos de produção. Com estatísticas importantes, como RFT (Right First Time), reduzimos o retrabalho e melhoramos a qualidade do tecido desde a primeira tentativa. Além disso, o OEE (Overall Equipment Effectiveness) garante que as cargas de produção sejam totalmente utilizadas, maximizando o desempenho de cada lote.

Com essas soluções, não apenas otimizamos os processos, mas também orientamos nossos clientes para uma produção mais sustentável e consciente dos recursos.

Junte-se à mudança para um setor de tecidos mais eficiente e ecologicamente correto com a EAS!

Optimize suas operações, aumente sua produtividade







TexDrive

O ERP de tecidos que se conecta ao parque fabril.

TexDrive

Unifique todos os setores com o melhor ERP têxtil.



TexDrive é um sistema ERP projetado especificamente para atender às necessidades da indústria têxtil. Destaca-se por sua excelente capacidade de conectividade em ambientes industriais, integrando todas as funções essenciais de um ERP padrão. Abrange a geração e gestão de documentos administrativos, etiquetas, listagens e muito mais, oferecendo uma solução completa para as demandas da indústria têxtil.

A estrutura modular do TexDrive facilita a integração de módulos de software adicionais especializados, como o TexPes para o controle de pesagem de químicos, o TexLab para a centralização dos desenvolvimentos, o TexOffer como módulo exclusivo para o controle de preços e emissão de ofertas comerciais, e o TexMant, que permite a gestão completa da manutenção do parque de máquinas. Além disso, conta com drivers de



Maximize a eficiência da sua planta têxtil.

Desde a gestão comercial até a faturação, integrando inventário, planejamento de rotas e fórmulas em uma plataforma intuitiva.



Acesse dados detalhados de produção.

Supervisione os custos e o desempenho em um instante. Gere estatísticas históricas para uma análise aprofundada.



100% integrado ao seu sistema.

O TexDrive se integra em tempo real com o parque de máquinas, sistemas de dosagem e armazém, garantindo um controle completo em cada etapa da produção.

>> O TexDrive permite obter a rastreabilidade e centralizar todas as informações da planta têxtil em um único ambiente.

O TexDrive se destaca por sua excepcional capacidade de se conectar ao parque de máquinas por meio de sistemas HMI como o Atlantis, permitindo uma visão integral das operações. O TexDrive permite gerenciar todo o processo de fabricação, desde o recebimento das matérias-primas até a expedição dos produtos finais, proporcionando controle dos custos e priorizando o planejamento da produção com grande detalhamento.



Características gerais do ERP

Administrativo

- Acordos comerciais.
- Personalização de etiquetas e documentos do cliente.
- Multilíngue.
- Gerenciamento do depósito de tecidos, notas de entrega recebidas e correspondências.
- Planilhas de pedidos de produtos, planilhas de pedidos de fornecedores e planilhas de recebimento de pedidos
- Gerenciamento de parceiros externos.
- Expedições e notas de entrega personalizadas para cada cliente.
- Gerenciamento de tarifas por cliente com codificação de descontos por artigo, cor, entre outros.
- Geração de documentos em PDF e envio automático por e-mail, configurável para cada cliente.
- Listas parametrizáveis por cliente, exportáveis em formato Word e Excel.
- Grade em todas as telas para facilitar a visualização dos dados registrados.

Produtivo

- Gerenciamento de ordens de produção
- Planejamento em gráficos modificáveis.
- Gerenciamento do roteiro.
- Gerenciamento de produtos reprocessados.
- Conexão total com as máquinas de produção.
- Gerenciamento de armazéns de produtos.
- Relatórios de produção parametrizáveis.
- Acompanhamento da produção (geral, por máquina, artigo, operador, cliente, etc.).
- Custos de produção.
- Gerenciamento de operadores.
- Reprocessamento externo.
- Rastreabilidade de todo o processo.

>> Mais informações em nosso site



Gestão financeira e análise precisas.

Leve suas finanças para o próximo nível otimizando a gestão financeira e o controle de custos, o que permite planejar melhor e com mais confiança para tomar decisões mais inteligentes e rentáveis.



Compare custos e defina preços.

Otimize sua rentabilidade comparando os custos atuais e facilitando a precificação dos seus produtos com base nos insumos e nas margens de lucro, para que você tome decisões mais rápidas e competitivas.



Envie orçamentos instantaneamente.

Impulsione suas vendas gerando orçamentos com um único clique, usando modelos personalizados que agilizam a comunicação, impressionam seus clientes e lhe dão mais tempo para fechar mais negócios.

>> Tome decisões financeiras baseadas em dados da produção real. Uma peça-chave no seu projeto empresarial.

TexOffer **Novo!**



Controle as margens e custos, obtenha preços e envie orçamentos com um clique.

TexOffer é um módulo avançado do TexDrive, projetado especificamente para otimizar a análise de margens e a criação de orçamentos na indústria têxtil. Com uma interface intuitiva e ferramentas poderosas de gestão financeira, o TexOffer permite um controle preciso dos custos, facilitando a geração de orçamentos altamente competitivos e ajustados às necessidades da sua empresa. Esta solução completa não só melhora a eficiência na tomada de decisões, como também garante maior rentabilidade e agilidade nas suas operações financeiras.

| Funcionalidades | |
|-------------------------|--|
| Controle de custos | <ul style="list-style-type: none">• Gerenciar por centros de custo para um controle preciso.• Gerenciar custos e despesas fixas.• Comparar o custo atual com o último registrado no sistema (custo padrão).• Trabalhar com diferentes custos para insumos: padrão, médio ou última compra.• Consultar o histórico de custos de insumos durante 10 anos para acompanhamento e previsão.• Comparar o custo real com o custo previsto.• Obter um painel de controle de custos por coleção, indicando o custo químico, de utilidades e por operação (custo total da rota). |
| Gerenciamento de custos | <ul style="list-style-type: none">• Calcular preços e gerar orçamentos automaticamente a partir dos custos gerados.• Basear os preços em fatores como o cliente, a margem de lucro, a margem de contribuição, o ponto de equilíbrio e o preço forçado. Incluir serviços especiais no preço total do processo.• Gerenciar margens padronizadas em 3 níveis: padrão, aceitável e crítico.• Gerar orçamentos baseados em tabelas geradas automaticamente pelo sistema• Enviar orçamentos por e-mail diretamente da tela de orçamentos.• Anexar documentos técnicos aos orçamentos (capacidade da máquina, avisos técnicos, etc.).• Gerar diferentes modelos de orçamentos conforme as necessidades do cliente.• Gerenciar a validade dos orçamentos: se uma negociação especial expirou, o sistema buscará automaticamente os preços padrão. |
| Análise de resultados | <ul style="list-style-type: none">• Visualizar a margem de contribuição por cliente, total ou unitária, em um período determinado.• Consultar a faturação por período.• Obter a quantidade (em quilos ou metros) faturada em um período determinado.• Conhecer a quantidade de materiais processados por período pendentes de faturar.• Analisar o ranking de clientes por margem de contribuição. Avaliar analiticamente por cliente, abrindo OS e operações realizadas em períodos determinados.• Gerar KPIs: produção (Kg ou Metros) por cliente, margem de contribuição padrão alta e baixa, valor em moeda por cliente, margem de contribuição real alta e baixa. |





InfoTint

Software MES para
gerenciamento de processos
de tecido.

InfoTint

Impulsione sua produção com nosso software MES



InfoTint é o software líder na indústria têxtil, projetado para aprimorar a gestão eficiente de tinturarias. No ambiente fabril, o InfoTint se conecta diretamente a dispositivos importantes, como controladores de máquinas e sistemas de dosagem. Essa conexão garante um controle detalhado dos parâmetros dos lotes de tingimento, assegurando um processo de produção preciso e eficaz.

Do ponto de vista administrativo, o InfoTint coleta informações completas do sistema ERP, incluindo registros detalhados de lotes e dados de clientes. Também envia automaticamente dados essenciais de produção, custos e alertas diretamente para o sistema ERP. Graças a essa solução, é possível alcançar uma gestão mais eficaz e coordenada, beneficiando tanto a produção quanto a administração das tinturarias.



Conectividade com toda a planta.

Conecta-se diretamente aos dispositivos da fábrica para um controle detalhado dos parâmetros dos lotes de tingimento.



Gestão centralizada em conexão com o ERP.

Coleta dados do sistema ERP e envia informações essenciais automaticamente para uma gestão administrativa eficaz



Controla os consumos e recursos

Fornecer dados detalhados sobre o consumo de recursos, permitindo comparações e análises para uma gestão mais eficiente.

>> InfoTint centraliza a gestão e a padronização de processos e receitas, implementando um sistema ágil de produção.

A função principal do InfoTint é fornecer dados relevantes como tempo de consumo de água, vapor, energia elétrica, produtos químicos e corantes. Esses custos podem ser tanto teóricos quanto reais, dependendo se são calculados previamente ou após o processo de tingimento. Isso permite realizar comparações e análises detalhadas. Obter esses dados também possibilita a criação de registros e estatísticas relacionadas à produção, eficiência na tinturaria, percentual de sucesso na primeira tentativa (RFT), tempo de inatividade, alertas e outros fatores importantes.

Receitas

- Criação de receitas-mãe como uma união de processos
- Criação de condições para inclusão ou exclusão de um produto
- Possibilidade de atribuir variáveis de processo de acordo com o grupo de máquinas
- Cálculo do custo da receita, impressão do registro de produção
- Utilitários para pesquisar um produto/corante em todas as receitas
- Gerenciamento de produtos, famílias, tipologias e fornecedores

Relatórios

- Diagrama gráfico da produção da máquina
- Lista de produção e tempos de acordo com vários critérios
- Lista de alarmes, paradas e custos
- Resumo entre datas para cada seção ou turno de produção
- Estatísticas de produção e custo (variação mensal ao longo do ano)

Planejamento

- Exibição gráfica das filas de cada máquina
- Exibição de lotes sem máquina
- Cor indicativa de conformidade com o prazo de entrega e a cor do tecido
- Movimentação de lotes na mesma máquina ou em outras
- Distinção entre itens planejados e fila de itens por máquina.

Lotes de tintura

- Cálculo da proporção de litros por banho
- Gerenciamento de meia carga ou de nível de carga
- Seção de data de partida e data de planejamento
- Gerenciamento de barcadas agrupadas
- Gerenciamento de máquinas paralelas
- Gerenciamento de tipos de barcada para estatísticas
- Possibilidade de vetar/permitir máquinas por barcada ou tipo de artigo
- Adição de campos personalizados Impressão incluindo gráficos de ciclo de tintura.

Ciclos de tingimento

- Projeto de ciclos por grupos de máquinas, adaptados a controladores de diferentes marcas
- Gráfico de ciclo teórico com exibição gráfica personalizável Parâmetros calculados de acordo com a fórmula, incluindo dados da máquina ou da barcada
- Cálculo automático da duração, intervenções do operador, consumo de água e temperatura.
- Histórico de todas as modificações feitas em um ciclo (quem, quando, por quê)
- Controle do usuário apenas para edição ou consulta
- Gerenciamento de alarmes Possibilidade de definir desligamentos no caso de uma função durar muito tempo.

| RGB | Cor | Descrição | Família | Tipologia | Intensidade | Intensidade da cor | Composição | Composição | Cor base 1 | Data da lista de preços | Comentários |
|------------------|-----------|--------------------|---------|-----------|-------------|--------------------|------------|------------|------------|-------------------------|-------------|
| 2.810.200.007763 | VERDE | VERDE JADE VISCOSE | 610 | JADE | 4 | INTENSO | 200 | 100% CV | | | |
| 2.810.200.010014 | VERDE | ESMERALDA VISCOSE | 610 | JADE | 4 | INTENSO | 200 | 100% CV | | | |
| 2.810.200.010286 | VERDE | JADE VISCOSE | 610 | JADE | 4 | INTENSO | 200 | 100% CV | | | |
| 2.810.200.010939 | VERDE | JADE VISCOSE | 610 | JADE | 4 | INTENSO | 200 | 100% CV | | | |
| 2.810.200.010960 | VERDE | ESMERALDA VISCOSE | 610 | JADE | 4 | INTENSO | 200 | 100% CV | | | |
| 2.810.200.010961 | VERDE | JADE VISCOSE | 610 | JADE | 4 | INTENSO | 200 | 100% CV | | | |
| 2.810.200.010771 | VERDE | JADE VISCOSE | 610 | JADE | 4 | INTENSO | 200 | 100% CV | | | |
| 2.810.200.010624 | VERDE | ESMERALDA VISCOSE | 610 | JADE | 4 | INTENSO | 200 | 100% CV | | | |
| 2.810.200.011071 | JADE | INTENSO VISCOSE | 610 | JADE | 3 | FORTE | 200 | 100% CV | | | |
| 2.810.200.011191 | JADE | INTENSO VISCOSE | 610 | JADE | 3 | FORTE | 200 | 100% CV | | | |
| 2.810.200.011642 | VERDE | ESMERALDA VISCOSE | 610 | JADE | 4 | INTENSO | 200 | 100% CV | | | |
| 2.810.200.010214 | VERDE | JADE VISCOSE | 610 | JADE | 4 | INTENSO | 200 | 100% CV | | | |
| 2.810.200.011341 | VERDE | JADE VISCOSE | 610 | JADE | 3 | FORTE | 200 | 100% CV | | | |
| 2.810.200.013524 | VERDE | ESMERALDA VISCOSE | 610 | JADE | 4 | INTENSO | 200 | 100% CV | | | |
| 2.810.200.011980 | VERDE | JADE VISCOSE | 610 | JADE | 4 | INTENSO | 200 | 100% CV | | | |
| 2.810.200.013060 | VERDE | JADE VISCOSE | 610 | JADE | 3 | FORTE | 200 | 100% CV | | | |
| 2.810.200.013819 | VERDE | JADE VISCOSE | 610 | JADE | 4 | INTENSO | 200 | 100% CV | | | |
| 2.810.200.013741 | VERDE | JADE VISCOSE | 610 | JADE | 3 | FORTE | 200 | 100% CV | | | |
| 2.810.200.014162 | VERDE | JADE VISCOSE | 610 | JADE | 4 | INTENSO | 200 | 100% CV | | | |
| 2.810.200.014472 | VERDE | JADE VISCOSE | 610 | JADE | 3 | FORTE | 200 | 100% CV | | | |
| 2.810.200.014542 | ESMERALDA | VISCOSE | 610 | JADE | 3 | FORTE | 200 | 100% CV | | | |
| 2.810.200.014724 | VERDE | JADE VISCOSE | 610 | JADE | 4 | INTENSO | 200 | 100% CV | | | |
| 2.810.200.014091 | ESMERALDA | VISCOSE | 610 | JADE | 4 | INTENSO | 200 | 100% CV | | | |
| 2.810.200.014085 | ESMERALDA | VISCOSE | 610 | JADE | 4 | INTENSO | 200 | 100% CV | | | |
| 2.810.200.015530 | ESMERALDA | VISCOSE | 610 | JADE | 4 | INTENSO | 200 | 100% CV | | | |
| 2.810.200.015930 | ESMERALDA | VISCOSE | 610 | JADE | 4 | INTENSO | 200 | 100% CV | | | |
| 2.810.200.015935 | VERDE | JADE VISCOSE | 610 | JADE | 3 | INTENSO | 200 | 100% CV | | | |
| 2.810.200.016419 | VERDE | JADE VISCOSE | 610 | JADE | 4 | INTENSO | 200 | 100% CV | | | |
| 2.810.200.017112 | VERDE | JADE VISCOSE | 610 | JADE | 4 | INTENSO | 200 | 100% CV | | | |
| 2.810.200.017244 | VERDE | JADE VISCOSE | 610 | JADE | 4 | INTENSO | 200 | 100% CV | | | |
| 2.810.200.017822 | VERDE | JADE VISCOSE | 610 | JADE | 4 | INTENSO | 200 | 100% CV | | | |
| 2.810.200.019800 | JADE | VISCOSE | 610 | JADE | 3 | FORTE | 200 | 100% CV | | | |
| 2.810.200.009637 | JADE | VISCOSE | 610 | JADE | 4 | INTENSO | 200 | 100% CV | | | |
| 2.810.200.009589 | JADE | VISCOSE | 610 | JADE | 4 | INTENSO | 200 | 100% CV | | | |
| 2.810.200.009584 | VERDE | JADE VISCOSE | 610 | JADE | 4 | INTENSO | 200 | 100% CV | | | |
| 2.810.200.005290 | VERDE | ESMERALDA VISCOSE | 610 | JADE | 4 | INTENSO | 200 | 100% CV | | | |
| 2.810.200.002334 | JADE | INTENSO PV | 610 | JADE | 4 | INTENSO | 200 | 100% CV | | | |

Controle de produção

O sistema de controle de produção EAS foi projetado para coletar efetivamente dados essenciais de produção, incluindo eficiência, produtividade e tempo de inatividade. Sua versatilidade permite que ele seja implementado em diversos processos industriais, como tecelagem, fição, secadores e máquinas contínuas.

Esse sistema oferece uma visão holística da operação e facilitando a tomada de decisões informadas para melhorar a eficiência e o desempenho geral do sistema.

Para teares



Visualização direta no tear

O sistema mostra em tempo real e diretamente na máquina informações-chave como número do pedido, nome do cliente, velocidade do eixo, voltas acumuladas e tempos de parada.



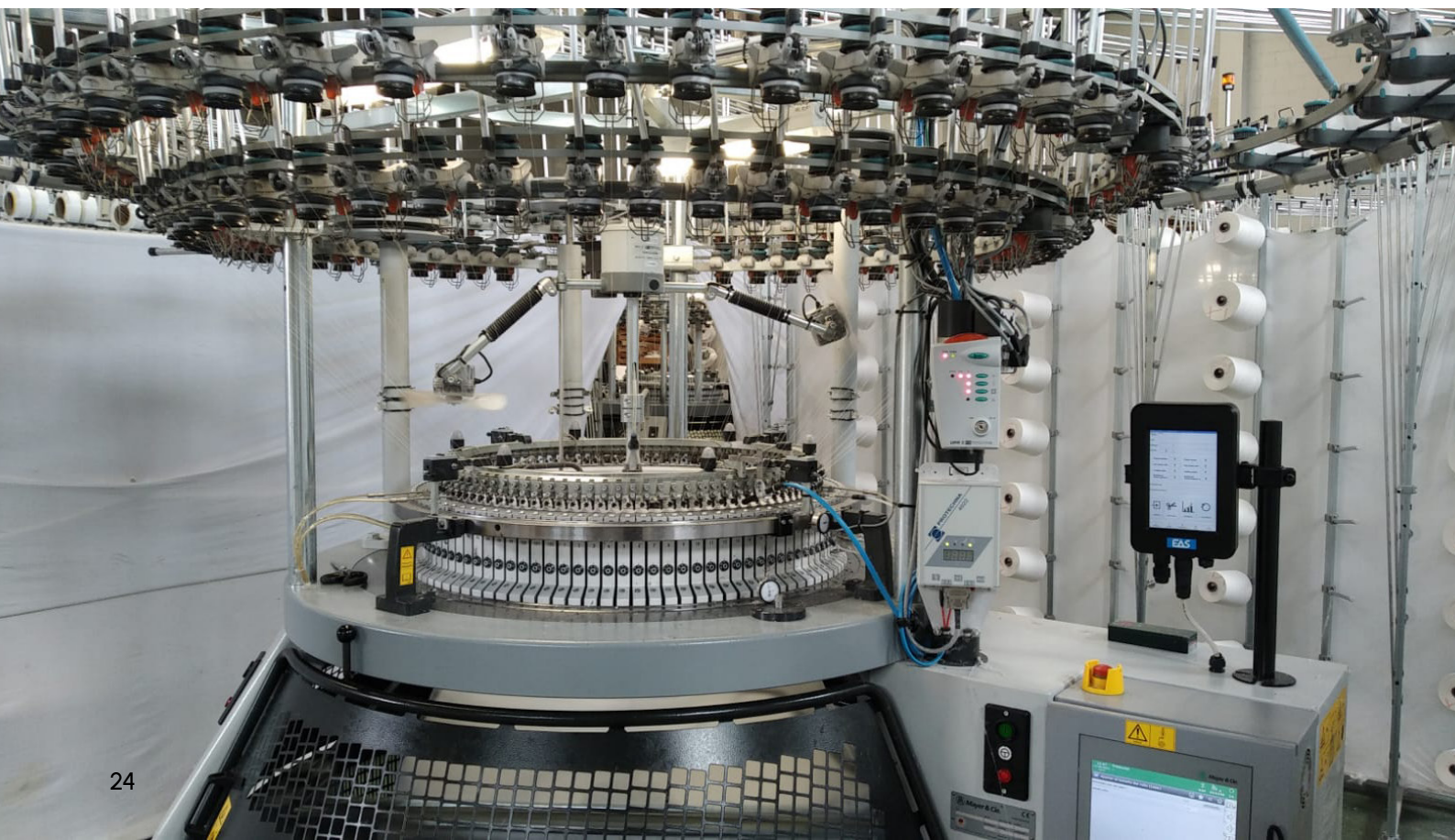
Informações em tempo real

Permite monitorar a produção instantaneamente, oferecendo uma visão clara e atualizada de tudo o que acontece no tear. Essa informação imediata ajuda a detectar qualquer incidente no momento em que ocorre.



Melhora a eficiência dos teares

Esse sistema facilita a tomada de decisões informadas, permitindo analisar em detalhe os dados de produção para otimizar os processos, aumentar a eficiência geral da planta e reduzir ao mínimo os períodos de inatividade.



Reautomatize os teares e dê a eles uma segunda vida.

Oferecemos serviços de reautomação para máquinas de tecelagem, garantindo que as máquinas continuem a produzir com eficiência mesmo em situações de obsolescência tecnológica. Seja devido a problemas elétricos, CLPs antigos ou sistemas desatualizados, nosso serviço de atualização garante que seu maquinário possa se adaptar às demandas atuais, mantendo sua produção funcionando sem problemas.

Visualização de dados BI

O Power BI nos permite criar painéis personalizados para o acompanhamento detalhado em tempo real dos dados extraídos. Com essa integração, nossos clientes podem acessar informações visualmente atraentes e fáceis de interpretar, facilitando a identificação de tendências, padrões e áreas de melhoria de forma rápida e eficiente.

Para ramas



Captura de dados essenciais.

Com o PCT-300 Stand Alone e um PLC, você pode registrar informações críticas das suas máquinas, como velocidade de funcionamento, tempos de parada, OEE e tempos de setup, para ter um controle total.



Monitoramento do desempenho.

Esses dados permitem que você tenha uma visão clara, precisa e em tempo real do desempenho do seu processo produtivo, identificando rapidamente qualquer desvio.



Identificação de melhorias contínuas.

As informações coletadas facilitam a detecção de áreas de melhoria e oportunidades de otimização para aumentar a eficiência e a produtividade de toda a planta.

Mais variáveis, mais controle.

Ao ampliar os recursos do seu CLP, você obtém acesso a um universo ainda maior de variáveis. Da temperatura do campo à velocidade do extrator e à largura do tecido, você pode ter uma visão completa e detalhada de todos os aspectos da sua produção. Com essas informações adicionais, você pode tomar decisões mais informadas e precisas para otimizar ainda mais o seu processo.

Ele conecta o presente com o futuro.

Com o nosso sistema de Atlantis PCT-300 Stand Alone, podemos não apenas capturar dados, mas também estabelecer uma comunicação bidirecional completa.

Ao acessar o driver do software do fabricante* instalado na rama, assumiremos o controle total do processo. O Atlantis PCT-300 stand alone estabelecerá uma ponte de comunicação entre a InfoTint e a rama para enviar informações em ambas as direções e obter o máximo dessa automação.





| Funcionalidade | |
|----------------------------|---|
| Visualização em tempo real | Status de todas as máquinas ou de uma seção específica. |
| Interação com máquinas | Envio de itens, mudanças de ritmo e exibição de visões gerais detalhadas. |
| Registro de dados | Gráficos, alarmes, funções e operações manuais realizadas pelo operador. |
| Gerenciamento de fórmulas | Consulta, modificação, encaminhamento de fórmulas ou ciclos.. |
| Notificações de alarme | Recebimento de avisos de acordo com os alarmes configurados. |
| Gestão de processos | Especificações de resultados de amostra e adição de processos/ciclos de correção. |
| Atribuição de operários | Atribuição de operários às máquinas. |



TexMonitor

Controle todo o parque fabril a partir de uma única tela

O TexMonitor é um software abrangente de controle e gerenciamento para controladores de máquinas de tingimento. Projetado para otimizar a eficiência e a produtividade no processo de tingimento de tecidos, o TexMonitor oferece uma ampla gama de funcionalidades que permitem uma supervisão completa das máquinas, o gerenciamento de fórmulas e parâmetros de tingimento, o registro detalhado de dados e a geração de relatórios detalhados.



Optimização de processos

Otimize seus processos de tingimento e reduza os tempos de produção graças ao monitoramento em tempo real e ao gerenciamento inteligente da máquina.



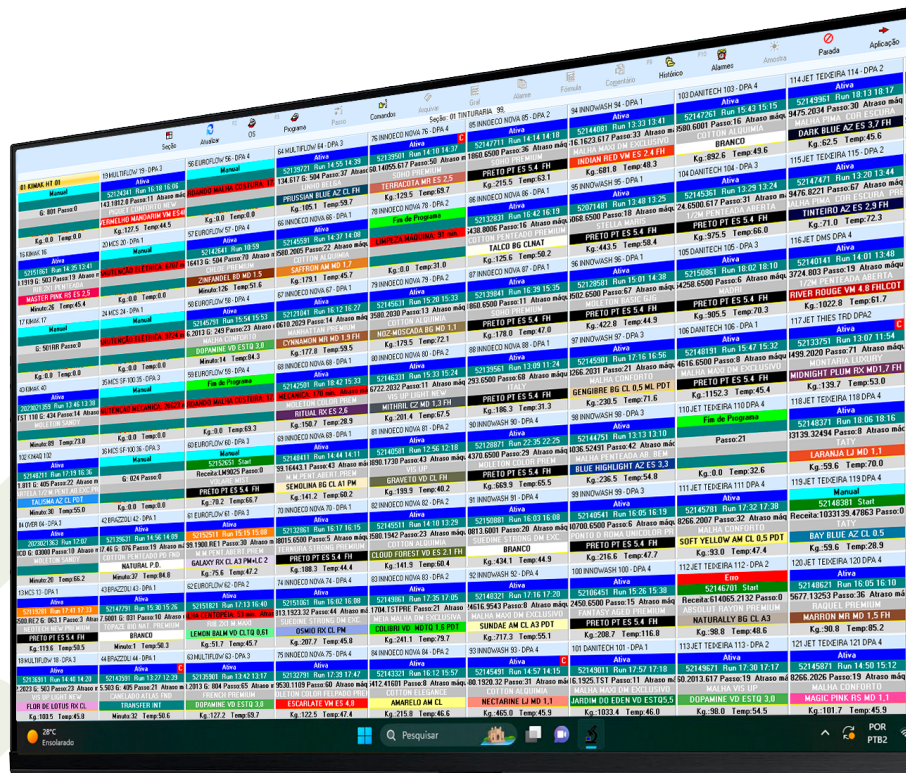
Monitorea o parque de máquinas

Visualize o status de toda a sua frota em um só lugar e tome decisões estratégicas com base em informações precisas e atualizadas.



Centralização da gestão de operações

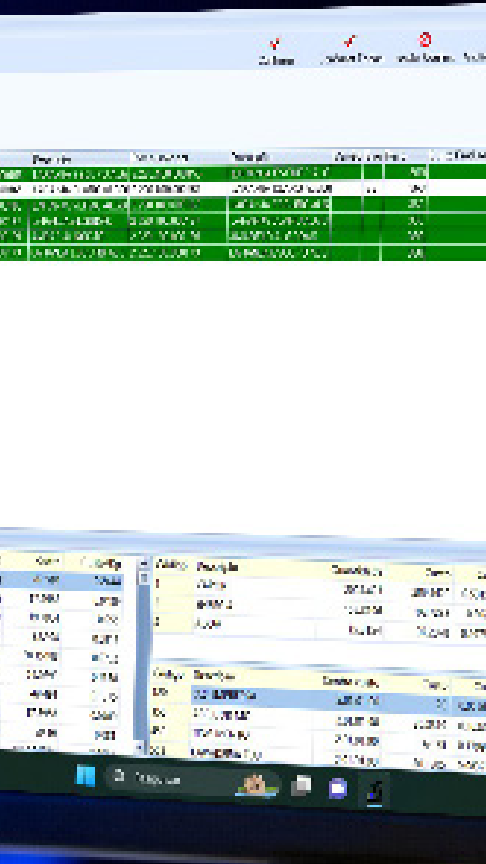
Gerencie as operações da máquina remotamente e envie jogos ou alterações de etapas diretamente do monitor





| Code | Unit | Quantity | Price | Total |
|-------|------|----------|-------|---------|
| 10001 | kg | 100 | 1.20 | 120.00 |
| 10002 | kg | 200 | 1.50 | 300.00 |
| 10003 | kg | 300 | 1.80 | 540.00 |
| 10004 | kg | 400 | 2.10 | 840.00 |
| 10005 | kg | 500 | 2.40 | 1200.00 |

| Item | Brand | Category | Price | Stock |
|-------|---------|------------|-------|-------|
| 10001 | Brand A | Category X | 1.20 | 100 |
| 10002 | Brand B | Category Y | 1.50 | 200 |
| 10003 | Brand C | Category Z | 1.80 | 300 |
| 10004 | Brand D | Category A | 2.10 | 400 |
| 10005 | Brand E | Category B | 2.40 | 500 |



Módulos de software

EAS
Software



| Funcionalidade | |
|---------------------------------|---|
| Gerenciamento completo de cores | Criar, modificar e validar receitas de cores com eficiência. |
| Histórico detalhado | Acesse um registro completo de todos os testes e correções feitas. |
| Fórmulas personalizadas | Ele gera fórmulas adaptadas à composição de cada item, otimizando o uso de recursos e reduzindo custos |
| Flexibilidade | Defina corantes e itens específicos para o laboratório ou para a produção, de acordo com suas necessidades. |
| Validação automática | Depois que a tricromia é aprovada, o TexLab a transfere automaticamente para a produção, simplificando os processos e minimizando os erros. |
| Cálculos precisos | Ele calcula automaticamente as quantidades de produtos e sal necessárias, dependendo da família e da quantidade de corante no tricrômico. |
| Gerenciamento de máquinas | Otimiza o carregamento das máquinas de tingimento do laboratório e controla o processo de forma eficiente. |

TexPes

A melhor solução para o controle de pesagem de corantes



O TexPes é a solução ideal para o controle assistido da pesagem manual de corantes e/ou auxiliares na indústria de tecidos. Esse sistema permite que você automatize e simplifique suas tarefas de pesagem, economizando tempo e melhorando a precisão de seus processos.



Evita desperdícios

Reduzir erros e desperdícios definindo a quantidade exata de cada ingrediente.



Automatize a pesagem

Automatiza as tarefas de pesagem, leitura de código de barras e impressão de etiquetas.



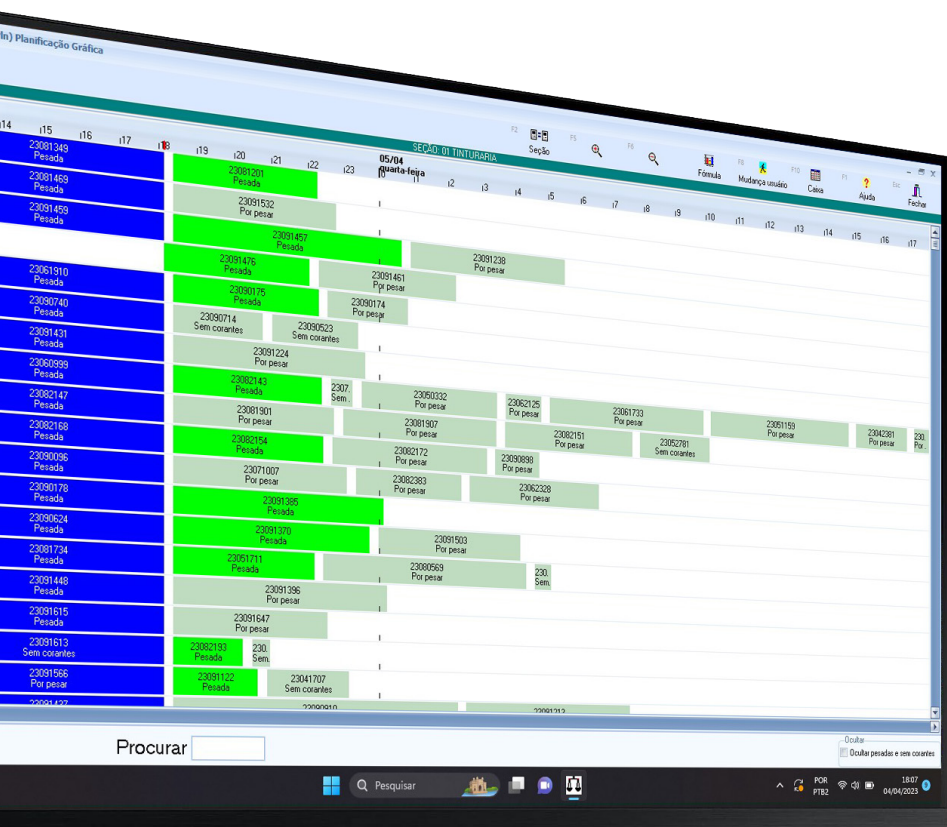
Revise os consumos

Acesso a um histórico de consumo que lhe permite consultar as informações de cada pesagem.



Conecta às balanças

Sistema flexível que se conecta com as balanças dos principais fabricantes do mercado.



Automatiza a pesagem da seção de produtos químicos e agiliza o processo de produção



| Funcionalidade | |
|---------------------------------|--|
| Pesagem controlada | Ele permite que você defina a quantidade exata de cada ingrediente que precisa pesar, o que ajuda a evitar erros e desperdícios. |
| Conexão universal | Ele se conecta a qualquer balança com conexão serial RS-232 por meio de um driver padrão, o que o torna uma solução versátil e adaptável às suas necessidades. |
| Visualização gráfica | Ele fornece uma exibição gráfica clara dos lotes de pesagem pendentes, permitindo que você acompanhe o processo de forma simples e eficiente. |
| Leitura de código de barras | Ele identifica as barcodas e os produtos usando esse sistema, economizando tempo e eliminando a possibilidade de erros manuais. |
| Tolerância configurável | Defina a tolerância por produto e balança utilizada, o que garante a máxima precisão em sua pesagem. |
| Pesagem de quantidades parciais | Ele pesa quantidades parciais de um único ingrediente, lhe proporcionando maior flexibilidade em seus processos. |
| Mudança de lotes | Ele troca os lotes de corante durante a pesagem, permitindo que você trabalhe com diferentes materiais de forma eficiente. |
| Histórico de consumo | Imprime etiquetas com as informações de cada pesagem, ajudando-o a manter um registro preciso do seu consumo. |
| Impressão de etiquetas | Ele lhe permite consultar o histórico de consumo de cada ingrediente, o que lhe fornece informações valiosas para a tomada de decisões. |



Funcionalidades

| | |
|---|--|
| Controle e registro de históricos de máquinas | Mantenha um registro detalhado de todos os trabalhos realizados em cada máquina. Inclua datas, técnicos, peças usadas e outras informações relevantes. Dessa forma, você pode acessar facilmente os históricos de trabalho para análise e tomada de decisões informadas. |
| Estoques de peças | Gerenciamento completo do estoque de peças de reposição. Acompanhe os níveis de estoque, os custos e a localização das peças. Receba alertas quando os níveis de estoque estiverem baixos e otimize o pedido de peças |
| Manutenção preventiva | Planejar e programar tarefas de manutenção preventiva com antecedência. Crie cronogramas de manutenção personalizados para cada máquina. Receber notificações quando as tarefas de manutenção estiverem vencendo. |
| Controles de qualidade | Ela implementa controles de qualidade para garantir o funcionamento adequado de suas máquinas, criando listas de verificação personalizadas para cada máquina e registrando os resultados. |
| Relatórios detalhados | Gerar relatórios personalizados para analisar o desempenho das máquinas. Obtenha informações sobre o custo operacional de cada máquina e identifique áreas de melhoria para otimizá-las. |



TexMant

Reduz os custos e melhora a manutenção do parque fabril

O TexMant é um software abrangente que lhe permite gerenciar com eficiência todas as tarefas relacionadas à manutenção do seu parque fabril. Desde o planejamento de solicitações até a execução de ordens de serviço, incluindo o controle de estoque e a programação de tarefas preventivas, o TexMant oferece uma solução completa para otimizar seus recursos e reduzir custos.



Melhora de operações

Melhore a eficiência e a produtividade otimizando as operações e prolongando a vida útil das máquinas.



Prevenção de falhas

Reduza custos, ajude a prevenir falhas inesperadas e tome decisões informadas sobre a manutenção do parque de máquinas.



Programa tarefas de manutenção

Implemente um sistema confiável de controle de qualidade para garantir o desempenho ideal das máquinas, mantendo todas as tarefas de manutenção programadas.

Planeje e execute o seu plano de manutenção com perfeição

| Nome empregado | OT | Data | Período | Data atribuição | Máquina | Módulo | Sabotado | Operação ativa | Estado | Nome peça | Operação | Tarefa | Equipamento | Equipamento |
|----------------|-----|------|---------|-----------------|---------|-----------------|-------------------------|------------------|---------|-----------|----------|-----------------|-------------|-------------|
| RAFAEL SILVA | 184 | 27 | 10 | 05/03/2023 | 05 | DAWI TECH HT 05 | VAZAMENTO BOMBA | ENCERRADA | Atasado | | | LUBRIFICAR VASO | | |
| PATRICK | 185 | 22 | 1 | 30/03/2023 | 05 | DAWI TECH HT 05 | LUBRIFICAÇÃO PREVENTIVA | PENDENTE VALIDAR | Atasado | | | LUBRIFICAÇÃO | | |

Estado: Todos PENDENTE VALIDAR PENDENTE INICIAR INICIADA FINALIZADA Altasado

Alterar: Todos Altasado

Tipo OT: Todos

Categoria: Linha: 3 MANUTENÇÃO Altasado

Responsável: Operação ativa: > DETERMINAR CLICK

Empregado: Tipo OT: Mostrar painel acesso rápido

Novo!

Estamparia



Otimização e controle total do processo de impressão de tecidos

Esse módulo foi projetado para oferecer um controle mais preciso das fórmulas e dos custos de estamparia, graças à sua integração com o módulo de fórmula inteligente. Com essa ferramenta, você só precisa registrar o carimbo e as cores; o sistema se encarrega do resto, gerando automaticamente a fórmula completa. Isso não apenas padroniza o processo, mas também melhora a qualidade e reduz os custos operacionais

Para o controle de custos, o sistema incorpora uma ferramenta que simula a fórmula de produção, detalhando todos os custos associados à impressão. Isso inclui um detalhamento dos insumos de pasta, bem como os custos de serviços públicos (água, energia e calor) e mão de obra.

| Funcionalidades | |
|--|--|
| Geração e planejamento automáticos de lotes. | Crie automaticamente lotes com insumos incorporados para uma produção eficiente. E com o seu programador visual, você pode reorganizar a produção de forma conveniente, criando um fluxo de trabalho flexível. |
| Controle e otimização de custos | Monitora os suprimentos disponíveis e gera pedidos de compra antecipados para manter o estoque. Detalha os custos de cada impressão, incluindo insumos e utilitários, para um gerenciamento financeiro preciso. Integra o módulo TexOffer para um controle mais abrangente dos custos associados à produção. |
| Controle de estoque e rastreabilidade | Monitora os suprimentos disponíveis e gera pedidos de compra antecipados para manter o estoque. Acompanha todos os aspectos do processo de estamparia para controle total da produção. |
| Impressão e documentos | Ele imprime etiquetas personalizadas para cada lote, facilitando a rastreabilidade e a identificação. Também exporta relatórios e listas em formato Word e Excel para facilitar o gerenciamento das informações |
| Alertas e monitoramento | Estabelece regras para gerar avisos ou bloqueios nos processos conforme definido, garantindo a qualidade. Realiza cálculos técnicos e os integra à impressão de lotes, garantindo a precisão do processo. |





Planeje com inteligência

Otimize seu processo de estamparia com a geração automática de lotes e o planejamento inteligente de ordens, reduzindo o tempo de produção e os erros.



Monitore todos os custos

Mantenha um acompanhamento completo dos custos associados a cada estampa, desde os insumos até os lucros, permitindo uma gestão financeira mais precisa e maior rentabilidade.



Melhore o controle de qualidade

Adapte as ferramentas de controle de qualidade conforme suas necessidades específicas, garantindo que cada produto atenda aos mais altos padrões e aumentando a satisfação do cliente.



Assuma o controle do processo de estamparia



Receita inteligente

Automação de receitas para a otimização de tingimento

A Receita Inteligente é um módulo inovador que permite a criação automática de receitas completas de tingimento, com base em informações básicas, como tricromia e propriedades do lote. Esse sistema inteligente usa um conjunto de regras e exceções programadas por meio de fórmulas e restrições para garantir a precisão e a consistência do processo de tingimento.

O módulo Receitas Inteligentes leva em conta diversas variáveis importantes, como fibra do tecido, tipo e quantidade de corante, cor desejada, cliente, máquina de tingimento, quantidade de tecido, possíveis defeitos do artigo, disponibilidade da rota do processo e dureza da água. Ao analisar essas variáveis, o sistema aplica as regras e exceções predefinidas para gerar uma receita de tingimento completa, otimizada para o lote específico.





**Sistemas projetados
para criar tecidos
incríveis.**

EAS

Automation

Tecnologia aplicada à produção têxtil

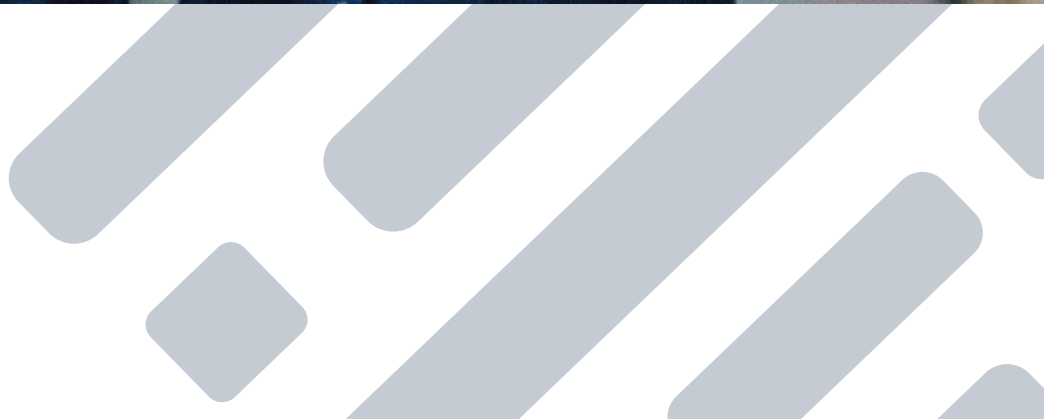
Oferecemos soluções tecnológicas avançadas para a automação de máquinas têxteis, otimizando cada etapa do processo produtivo com controle preciso e eficiente. Nossos sistemas de dosagem automatizam a preparação e distribuição de produtos químicos, corantes e sal, garantindo uma produção constante e de alta qualidade.

Com mais de 25 anos de experiência em automação, garantimos maior produtividade e consistência nos resultados. Além disso, contamos com uma ampla gama de peças de reposição e acessórios para máquinas têxteis dos principais fabricantes, oferecendo um suporte completo para manter sua operação no máximo desempenho.

EAS
Automation

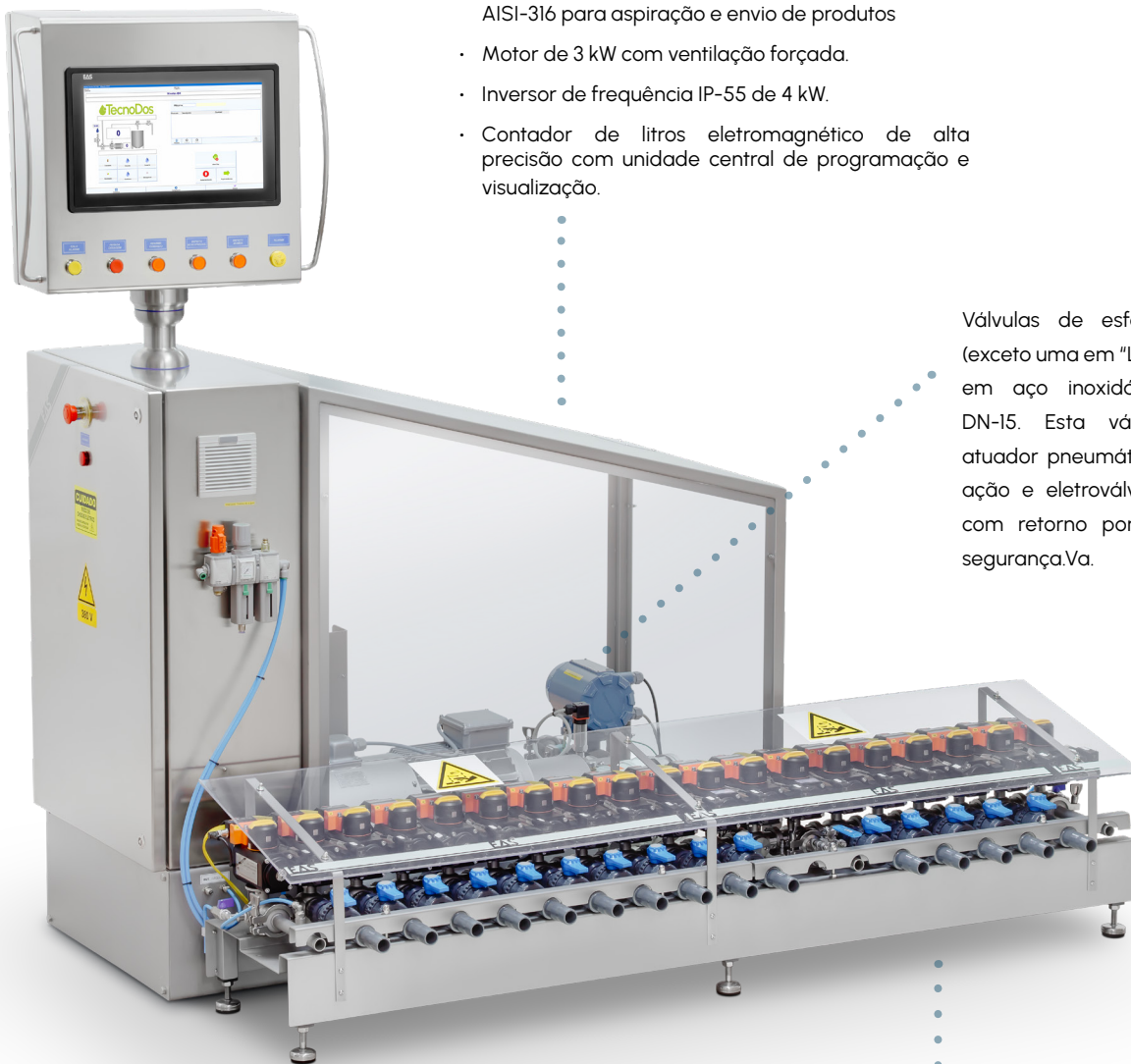


Soluções em automação para plantas têxteis.





Sistemas de dosagem



- Módulo com bomba trilobular em aço inoxidável AISI-316 para aspiração e envio de produtos
- Motor de 3 kW com ventilação forçada.
- Inversor de frequência IP-55 de 4 kW.
- Contador de litros eletromagnético de alta precisão com unidade central de programação e visualização.

Válvulas de esfera em "T" (exceto uma em "L") fabricadas em aço inoxidável AISI-316 DN-15. Esta válvula possui atuador pneumático de dupla ação e eletroválvula 5/2 vias com retorno por mola para segurança.Va.

- Base em aço inoxidável AISI-316 com tampas de metacrilato.
- Válvula de gaveta para a admissão de cada produto.
- Válvula de gaveta para a lavagem de cada extremidade do coletor.
- Válvula de gaveta em "L" para separar fisicamente o coletor em duas partes de onde a bomba aspira.

Detalhes técnicos

| | |
|--|---|
| Fonte de alimentação | trifásico 380/440 Vac (± 10%) + terra 50/60 Hz. |
| Potência máxima absorvida | 4 Kw |
| Pressão de suprimento de ar | mínimo 7 bar - máximo 9 bar |
| Consumo de ar por minuto | 0.92 litros |
| Pressão do abastecimento de água | Mínimo 1.5 Bar - Máximo 2.5 Bar. |
| Capacidade de fluxo necessária | 5m ³ /hora. |
| Consumo padrão | 0.2 - 1m ³ /hora. |
| Temperatura máxima de fornecimento de água fria | 5°C |
| Temperatura ambiente máxima do local de trabalho | 45°C |
| Temperatura ambiente máxima de válvulas e válvulas solenoides em tanques e equipamentos de campo | 50°C |
| Características do monotubo: | Ø interno: 20 mm Ø externo: 23 mm Espessura da parede do tubo: 1,5 mm Tipo: AISI 316L Polimento de interiores: N8 ou menos rugosidade menor que 3.2µ. |

Aplicativos

- Tingimento descontínuo
- Tingimento contínuo, acabamentos e índigo

Especificações

- Dosagem mínima de 100 cc.
- Dosagem mínima com suplemento 10 cc.
- Dosagem máxima: sem limite
- Viscosidade máxima do produto: 1000 cPs**.
- Condutividade mínima dos produtos entre 5 e 25 µS/cm

TecnoDos

Dosagens perfeitas,

resultados impecáveis.



A TecnoDos oferece um sistema de dosagem de produtos químicos e auxiliares líquidos, projetado para oferecer uma solução eficiente e versátil às necessidades específicas da indústria. Seu design modular e adaptável, aliado à tecnologia avançada, permite uma dosagem precisa e controlada, otimizando os processos produtivos e garantindo a qualidade final do produto. O controlador Atlantis desempenha um papel fundamental ao facilitar a gestão e o controle preciso da dosagem.

Permite a configuração simples de parâmetros como dosagens, tempos e sequências. Além disso, a integração inteligente com o software da EAS ou de terceiros simplifica a comunicação entre programas, máquinas, lotes e fórmulas. Isso possibilita o envio automático de produtos conforme as necessidades específicas de cada processo.

Adaptável ao tamanho de cada tinturaria.



Dosagem precisa e eficiente

Permite minimizar perdas e otimizar o uso de químicos e auxiliares, garantindo um consumo controlado.



Mais produtividade, menos paradas

Reduz os tempos de inatividade, agiliza os processos e aumenta a capacidade produtiva.



Qualidade constante garantida

Garante um produto final uniforme e de alta qualidade graças ao controle exato na dosagem.



Redução de custos e riscos

Reduz os custos operacionais e melhora a segurança ao evitar derramamentos e acidentes com um sistema automatizado.

Microdosagem

Este módulo foi projetado para dosar pequenas quantidades de produto com precisão, utilizando uma bomba peristáltica industrial servocontrolada de 0,33 CV, capaz de dosar até 200 ml. Este sistema foi concebido para garantir dosagens precisas de produtos em pequenas quantidades, assegurando uma distribuição uniforme ao longo da linha de produção.

Monoproduto

Este módulo foi projetado para a dosagem de corantes através de uma linha única. O produto é aspirado por uma bomba centrífuga e enviado diretamente para as máquinas. A quantidade de produto é medida por um contador de litros de alta precisão que garante o envio da quantidade necessária.



Tanques de armazenamento de produtos

Válvula de 3 vias DN25 completa em forma de T, com sistema de acionamento e controle ASi para cada produto e para a lavagem do coletor.



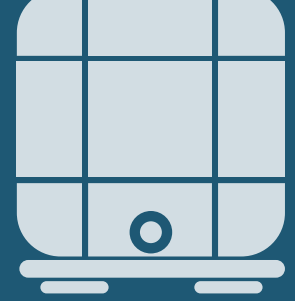
Leitor de código de barras

Bomba de diafragma para sucção e carga de produtos.

Lança de carga de produtos com reservatório em aço inoxidável, sistema de autolimpeza e sensores de nível máximo e mínimo.

| Detalhes técnicos | |
|--|--|
| Fonte de alimentação | trifásico 380/440 Vac ($\pm 10\%$) + terra 50/60 Hz. |
| Potência máxima absorvida | 450E a 380 III Vac |
| Pressão de suprimento de ar | mín. 7 bar - máx. 9 bar |
| Pressão do abastecimento de água | mínimo 1,5 bar - máximo 2,5 bar. |
| Vazão mínima necessária | 5m ³ /hora |
| Vazão de água padrão | de 0,2 a 1m ³ /hora |
| Temperatura ambiente máxima do local de trabalho | 45°C |
| Temperatura ambiente máxima de válvulas e válvulas solenoides em tanques e equipamentos de campo | 50°C |

TecnoFill



Automatize a carga e

o armazenamento de químicos líquidos.

O TecnoFill revoluciona a gestão de produtos químicos líquidos com seu sistema de armazenamento em tanques que operam por meio de um avançado sistema de nível. Essa solução oferece benefícios imediatos ao permitir o monitoramento em tempo real do nível de cada tanque, garantindo um abastecimento eficiente e otimizando a logística de armazenamento e distribuição.



Automação integral da carga

Permite minimizar perdas e otimizar o uso de produtos químicos e auxiliares, garantindo um consumo controlado.



Gestão dinâmica de estoque

Controle em tempo real do inventário de produtos, permitindo uma administração precisa e evitando faltas ou excessos.



Limpeza automática

A lança de carga é limpa automaticamente para evitar contaminação cruzada entre produtos, assegurando a qualidade.

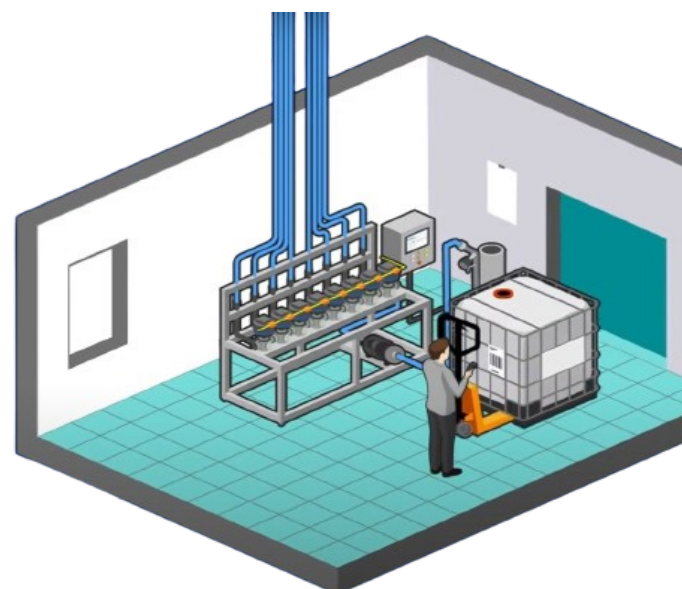


Segurança aprimorada

Reduz a manipulação manual de produtos químicos, aumentando a segurança e diminuindo os riscos para os operadores e para a planta.

Gestão eficiente do armazenamento de produtos químicos

Com sua lança de carga e o coletor de válvulas, o TecnoFill transporta produtos químicos líquidos e auxiliares para diferentes tanques de armazenamento. Seu sistema de níveis analógicos permite monitorar em tempo real o nível de cada tanque, facilitando um controle preciso do estoque de produtos. Após a carga, o TecnoFill limpa automaticamente sua lança de carga, ficando pronto para novos produtos. Esse sistema simplifica a gestão de inventário e o fornecimento de matérias-primas, otimizando o controle dos produtos utilizados nos processos de tingimento e acabamento. O TecnoFill se coordena perfeitamente com o TecnoDos na distribuição dos produtos carregados.



- Bomba centrífuga de múltiplos estágios DN-25 com contador de litros.
- Válvula de entrada nos tanques de água quente e fria.
- Sonda PT-100 na entrada geral para monitorar a temperatura dos tanques.
- Válvula moduladora de 3 vias no primeiro tanque para regular a mistura de água quente/fria.
- Válvula em linha (3 vias) DN25 para lavagem localizada na saída da bomba.

- Gabinete de aço inoxidável AISI-304.
- Elementos de aquisição.
- Grupo CPL completo
- Fonte de alimentação de 24 Vcc.
- Alarme acústico e luminoso.
- AS-i master para controle e comunicação com os módulos de válvulas AS-i.



Especificações

- Número de tanques de diluição: 1 a 3 unidades.
- Capacidade do tanque: 250 a 750 litros.
- Número de máquinas a serem definidas.

Aplicativos

- Tingimento descontinuo.
- Tingimento contínuo, acabamento e indigo.

- Tanques de aço inoxidável AISI-316L com acabamento interno espelhado, equipados com tampa de segurança.
- Agitador com controle de velocidade por inversor de frequência.
- Sensores analógicos e de segurança
- Válvulas de aço inoxidável AISI-316L para enchimento, chuveiro central e lavagem de parede.
- Válvula de esfera em "T" de aço inoxidável AISI-316L na saída do tanque, com atuador pneumático de dupla ação e válvula solenoide de 5/2 vias com mola de retorno de segurança.

Detalhes técnicos

| | |
|--|--|
| Fonte de alimentação | trifásico 380/440 Vac (± 10%) + tierra 50/60 Hz. |
| Potência máxima absorvida | 4 Kw + 0.75 Kw por depósito |
| Pressão de suprimento de ar | mín 7 bar - máx 9 bar |
| Pressão do abastecimento de água | mín 1.5 Bar - máx 2.5 Bar. |
| Capacidade de fluxo necessária | 150 litros/minuto |
| Condutividade mínima da água | 25µS |
| Temperatura máxima de abastecimento de água | 800°C |
| Temperatura ambiente máxima do local de trabalho | 45°C |
| Temperatura ambiente máxima de válvulas e válvulas solenoides em tanques e equipamentos de campo | 50°C |
| Características do monotubo: | Ø interno: 20 mm Ø externo: 23 mm Espessura da parede do tubo: 1,5 mm Tipo: AISI 316L Polimento de interiores: N8 ou menos rugosidade inferior a 3,2µ |

TecnoMix

Simplifica a preparação e o envio de corantes



A TecnoMix é uma cozinha especializada na produção de corantes para máquinas de tingimento industrial, incluindo jatos, jiggers e autoclaves. É composta por tanques de aço inoxidável 316L com tampa de abertura automática e acabamento interno espelhado, o que facilita a lavagem rápida e eficiente. Seu potente agitador garante a preparação de misturas precisas e uniformes..



Adaptável à sua produção

A TecnoMix oferece uma solução completa para melhorar sua capacidade de produção. Ele é adaptável e pode ser expandido com mais tanques de acordo com suas necessidades em constante mudança, lhe permitindo manter um fluxo de trabalho eficiente e adaptável. Ao simplificar a preparação do corante, o TecnoMix maximiza a produtividade, liberando-o de tarefas tediosas e permitindo que você se concentre em levar o seu negócio ao sucesso.



Código de barras integrado

Confirmação de ordens de serviço por códigos de barras, facilitando a digitalização direta a partir do seu terminal de digitalização.



Acabamento com efeito espelho

O acabamento espelhado na parte interna dos tanques facilita uma lavagem rápida e completa, minimizando o risco de contaminação cruzada



Misturas uniformes e precisas

Seu potente agitador garante a preparação de misturas precisas e uniformes, assegurando a qualidade do corante final.



Segurança aprimorada

Reduz a manipulação manual de produtos químicos, melhorando a segurança e diminuindo os riscos para os operadores e para a planta.

Sistema de segurança avançado.

Ela também garante uniformidade e precisão em todos os estágios da produção. Por meio de seu sistema de validação de código de barras, ela automatiza a pesagem de corantes e otimiza a produção de receitas, evitando erros humanos e garantindo uma produção ininterrupta. Seu foco na segurança, com uma tampa que apresenta um sistema de abertura retardada, cria um ambiente de trabalho seguro para todos os equipamentos envolvidos no processo, lhe proporcionando a tranquilidade de saber que está protegendo tanto o seu pessoal quanto o seu investimento.





- Estrutura de suporte de aço inoxidável AISI-316L de 1500x1500 mm para apoiar a parte inferior do big-bag.
- Gancho para pendurar o big bag.
- Feixe de proteção contra quedas.
- Válvula de diafragma manual em AISI-316L.
- Carga do guindaste de até 2000 kg.

- Funil com capacidade de 200 litros, feito de aço inoxidável AISI 316L, com prateleira e grade de segurança.
- Detector de nível mínimo.
- Distribuidor de arrombamento de cofres.
- Dispensador de bisinfina.

- Gabinete feito de aço inoxidável AISI-304.
- Elementos de proteção.
- Grupo CLP completo.
- Fonte de alimentação 24V cc
- Alarme acústico e luminoso

| Detalhes técnicos | |
|--|---|
| Fonte de alimentação | trifásico 380/440 Vac (± 10%) + terra 50/60 Hz. |
| Potência máxima absorvida | 8 Kw |
| Pressão de suprimento de ar | min 1.5 bar - máx 9 bar |
| Pressão do suprimento de água | min 1.5 Bar - máx 2.5 Bar. |
| Vazão mínima necessária | 150 litros/minuto |
| Temperatura ambiente máxima do local de trabalho | 45°C |
| Temperatura ambiente máxima de válvulas e válvulas solenoides em tanques e equipamentos de campo | 50°C |

| Especificações |
|--|
| · Número de tanques de diluição: 1 a 3 unidades. |
| · Capacidade do tanque: 250 a 750 litros. |
| · Número de máquinas a serem definidas. |

| Aplicativos |
|--|
| · Tingimento descontinuo. |
| · Tingimento contínuo, acabamento e índigo |

TecnoSal

Soluções estáveis

que duram semanas



Conheça a tecnologia de ponta da TecnoSal para a preparação de soluções de salmoura e outros produtos em pó em grande escala. Sua estrutura completa oferece uma série de recursos projetados para simplificar e otimizar o processo de preparação, garantindo máxima eficiência, segurança e qualidade na produção.

Uma ótima máquina que opera com simplicidade

Com um painel de controle intuitivo, o usuário pode controlar com precisão todo o processo de preparação. A tecnologia de pesagem automática garante a dosagem precisa dos ingredientes, enquanto um agitador de alta potência garante diluições uniformes e estáveis que podem ser armazenadas por semanas sem o risco de precipitação. Além disso, um sensor de nível de produto aciona automaticamente a preparação de uma nova solução quando o nível da salmoura cai, garantindo um suprimento ininterrupto para a produção. Juntos, esses recursos proporcionam um ambiente de trabalho seguro, eficiente e ergonômico, melhorando a qualidade do trabalho e a saúde dos operadores.



Nosso produto oferece uma solução integral para a preparação de dissoluções, destacando um guindaste integrado que simplifica o carregamento de sacos grandes, reduzindo o esforço físico e melhorando a ergonomia do trabalho. Além disso, um funil de grande capacidade armazena até 200 litros de produto e usa um sistema de transporte automático que direciona o sal para o tanque de diluição sem a necessidade de manuseio manual, otimizando a eficiência e eliminando possíveis riscos.



Economize tempo no preparo

Reduz significativamente o tempo dedicado à preparação de soluções de salmoura e pó.



Otimize a ergonomia no trabalho

Melhora a eficiência da equipe e as condições ergonômicas no posto de trabalho.



Elimina os resíduos salinos

Evita o desperdício de sal, garantindo o uso completo do produto.



Controle e rastreabilidade

Permite o acompanhamento preciso do estoque e das preparações realizadas.



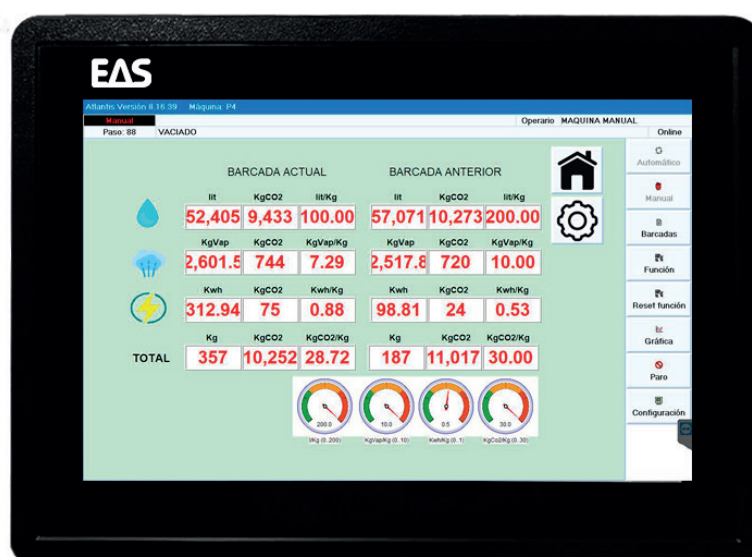


Sistemas de controle



Todos os consumos em um só olhar.

Os controladores Atlantis contam com uma tela de consumo que permite rastrear, em tempo real, os litros de água, quilos de vapor e quilowatt-hora, entre outros parâmetros, para o lote atual e compará-los com o anterior. Uma ferramenta valiosa para monitorar os recursos consumidos pelas máquinas, garantindo processos mais eficientes e sustentáveis.





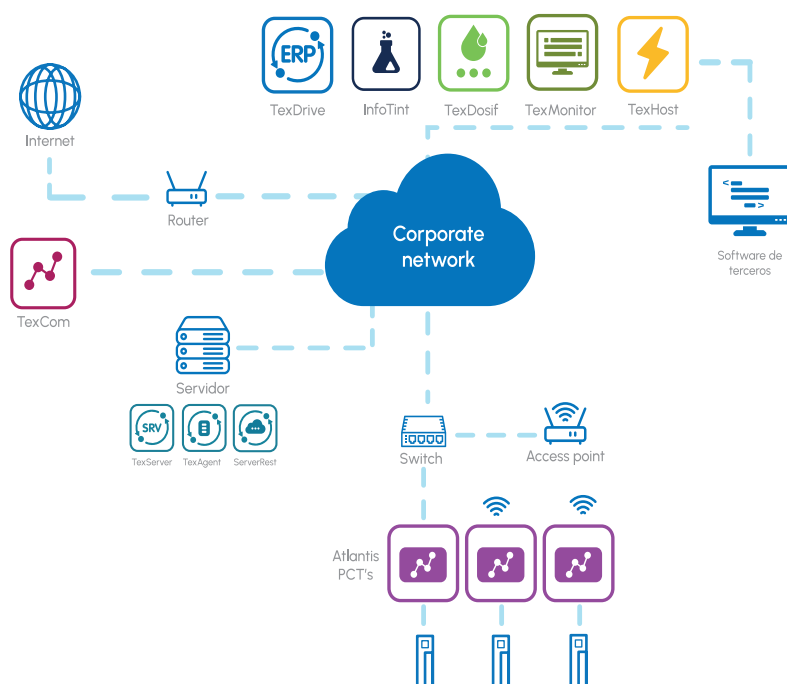
Atlantis

Uma nova experiência

HMI que redefine a eficiência.

Descubra como os controladores Atlantis estão revolucionando o mundo de tecidos. Eles são a solução definitiva para melhorar o desempenho de suas máquinas. Esses dispositivos inovadores se destacam por sua eficiência excepcional e design compacto, ideal para fácil integração em qualquer ambiente de produção.

Com o Atlantis, cada ciclo de tingimento é meticulosamente coordenado, otimizando a eficiência no processamento de uma ampla variedade de tecidos e garantindo resultados perfeitos em cada etapa. Além disso, eles são compatíveis com as principais máquinas de tingimento do mercado e podem ser totalmente personalizados para atender às necessidades específicas de sua empresa, garantindo uma integração perfeita com seu sistema de produção.



Sistema Plug & Play fácil de substituir

Permite substituir o produto em minutos graças ao seu sistema com CLP externo, e trocá-lo entre máquinas ou substituí-lo.



Visualize a eficiência

Tela de eficiência de consumo em tempo real que ajuda a monitorar a energia utilizada na produção.



Dados em tempo real

Obtenção dos dados de produção em tempo real, com armazenamento por 72 horas. Conectando a um sistema MES, os dados são preservados sem limite de tempo.



Integração fácil

Integração fácil graças à sua compatibilidade com a maioria das máquinas e sistemas do mercado.



Atlantis PCT-320

Atlantis PCT-315

Atlantis PCT-310

| Características técnicas | PCT-310/315/320 |
|-----------------------------------|-----------------------|
| Tamanho da tela | 10,2" / 15,9" / 21,5" |
| Tela colorida e sensível ao toque | Sim |
| Sistema operacional | Windows 10 IoT |
| Comunicação com o CLP | Ethernet |
| Disco rígido | SSD 64 Gb |
| Memória RAM | 4 Gb |
| Portas USB | 2 |
| Portas seriais | 1 |
| Ethernet | 2 |
| Wi-Fi | Sim |
| UPS embutido | Sim |
| Tipo de instalação | Painel |
| Consumo | 1A |

Series 300



Desempenho excepcional sem importar o tamanho

Os sistemas de automação Atlantis da EAS combinam tecnologia avançada com facilidade de uso em uma solução robusta e eficiente. São compostos por dois elementos principais: uma interface homem-máquina (HMI) com tela sensível ao toque intuitiva e um poderoso controlador lógico programável (PLC), que automatiza todas as etapas do processo de tingimento.

Os modelos Atlantis PCT310 e PCT315 são compatíveis com a maioria das máquinas de tingimento do mercado, permitindo executar ciclos completos de tingimento e coletar dados em tempo real para um controle total da produção.

Graças à sua arquitetura flexível, os sinóticos e as funções podem ser personalizados para atender às necessidades específicas de cada planta. Além disso, são capazes de gerenciar até 12 funções simultâneas em segundo plano, otimizando a eficiência operacional e reduzindo o tempo ocioso.

Para uma gestão completa, os controladores Atlantis integram-se de forma nativa ao sistema MES InfoTint, ou a outros sistemas de terceiros, garantindo uma comunicação fluida e sem interrupções.



>>Conecta-se com a maioria dos fabricantes do mercado.



Controle total de consumos

Monitoram em tempo real o uso de água, vapor e energia, lote a lote, permitindo comparações e ganhos de eficiência.



Interface intuitiva e personalizável

Tela HD widescreen ajustável com sinóticos personalizados para se adaptar a cada processo e operador.



Compatibilidade garantida

Integração fácil com máquinas e sistemas existentes, graças à arquitetura aberta e conectividade avançada.



Automação precisa dos processos

Garante dosagens exatas, reduzindo erros humanos e melhorando a repetibilidade em cada produção.



| Características técnicas | PCT-300 stand alone |
|-----------------------------------|---------------------|
| Tamanho da tela | 8" |
| Tela colorida e sensível ao toque | Sim |
| Sistema operacional | Windows 10 IoT |
| Comunicação com CLP | Ethernet |
| Disco rígido | 32 Gb |
| Memória RAM | 2 Gb |
| Portas USB | 2 |
| Portas seriais | 1 |
| Ethernet | 2 |
| Wi-Fi | Sim |
| UPS embutido | Sim |
| Tipo de instalação | Suporte |

Series 300
stand alone



O melhor aliado para tecelagem, controle de produção e estamparia

O PCT-300 Stand Alone é muito mais do que um controlador: é uma solução completa projetada para otimizar cada etapa dos processos de tecelagem, estamparia e acabamento na indústria têxtil. Graças ao seu design versátil e à fácil integração, adapta-se perfeitamente ao seu ambiente de produção atual, permitindo maior eficiência sem grandes alterações na infraestrutura.

Este sistema inteligente foi desenvolvido com foco em flexibilidade e escalabilidade, dois fatores essenciais em um setor em constante transformação. Sua capacidade de adaptação a diferentes suportes e a compatibilidade com uma ampla variedade de máquinas o tornam a escolha ideal tanto para pequenas tinturarias quanto para grandes plantas industriais.

Além disso, o PCT-300 atende às principais certificações internacionais, garantindo um funcionamento seguro, confiável e alinhado com os mais altos padrões do mercado. Seja para automatizar uma linha específica ou modernizar toda a operação, o PCT-300 Stand Alone oferece uma plataforma robusta e preparada para o futuro.

Aumente a produtividade, reduza erros e tenha controle total dos seus processos com uma solução criada para os desafios de hoje e de amanhã.

*>> Fácil de instalar e pronto
para integrar.*



Mais produtividade, sem complicações

Acelere a entrada de dados com leitores de código de barras e elimine erros manuais. Tudo flui mais rápido, desde a primeira operação.



Instalação sem limites

Com Wi-Fi integrado e design adaptável, esqueça a fiação complexa: instale onde for necessário e comece a operar em poucos minutos.



Um sistema, múltiplos processos

Controle com precisão diferentes tipos de máquinas — tecelagem, acabamento, estamparia, certificações — com sinópticos personalizáveis que se ajustam à sua realidade.



Pronto para crescer com você

Robusto, confiável e compatível com sistemas modernos. O PCT-300 não só melhora sua produção hoje, como acompanha sua evolução tecnológica no futuro.

>> Agilize o controle de estoque de peças no almoxarifado, simplificando a gestão do inventário.



| | | | |
|-----------|-------|---------|-------|
| Reiniciar | Todas | Ninguna | Salir |
|-----------|-------|---------|-------|

TERM1/

OS

Cliente

Artículo

Color

Pieza

| Nota | Kg | Nº | Kg | Nº |
|------|--------|----|-------|----|
| 3783 | 362,00 | 18 | 37,06 | 2 |

| Nota | Pieza | Kg | Mt.T. |
|------|----------|-------|-------|
| 3783 | 21040994 | 20,72 | 0,00 |
| 3783 | 21040995 | 23,22 | 0,00 |
| 3783 | 21040996 | 20,12 | 0,00 |
| 3783 | 21040997 | 19,28 | 0,00 |
| 3783 | 21040998 | 17,78 | 0,00 |
| 3783 | 21040999 | 20,50 | 0,00 |
| 3783 | 21041000 | 20,32 | 0,00 |
| 3783 | 21041001 | 20,96 | 0,00 |



Controle total e em tempo real do estoque

Leia códigos de barras para registrar entradas e saídas com precisão, evitando erros manuais e mantendo seus dados sempre atualizados.



Conectividade inteligente com o TexDrive

A sincronização automática com o ERP TexDrive permite acesso às informações de estoque de qualquer lugar, a qualquer hora.



Economia de tempo e maior eficiência

Com dados confiáveis em tempo real, você antecipa demandas, otimiza compras e melhora o planejamento comercial.



Decisões mais rápidas e assertivas

Com dados confiáveis em tempo real, você antecipa demandas, otimiza compras e melhora o planejamento comercial.

PDA-100



Controle total do estoque na palma da sua mão

A PDA-100 é muito mais do que um simples leitor de códigos de barras: é uma ferramenta inteligente desenvolvida para transformar completamente a gestão de inventário no seu armazém. Pensada especialmente para ambientes industriais exigentes, esta solução portátil permite controlar de forma rigorosa e automatizada o estoque de peças, reduzindo tempo, erros e custos operacionais.

Com seu sistema de leitura de códigos de barras integrado, a PDA-100 permite um acompanhamento preciso e em tempo real de todas as entradas e saídas do armazém. Chega de registros manuais ou planilhas desatualizadas: todo o processo é digitalizado para garantir eficiência, agilidade e confiabilidade em cada operação.

Um dos seus grandes diferenciais é a conectividade direta com o TexDrive, o ERP especializado para a indústria têxtil. Essa integração permite uma sincronização automática e instantânea dos dados, assegurando que todas as informações estejam sempre atualizadas e acessíveis, onde quer que você esteja. Isso proporciona uma visão clara do inventário em tempo real, facilitando o planejamento, evitando rupturas de estoque e otimizando decisões estratégicas.

Além disso, seu design compacto e robusto a torna o parceiro ideal para operadores e responsáveis pela logística, permitindo mobilidade total no armazém ou na planta, sem interrupções nem complicações técnicas.

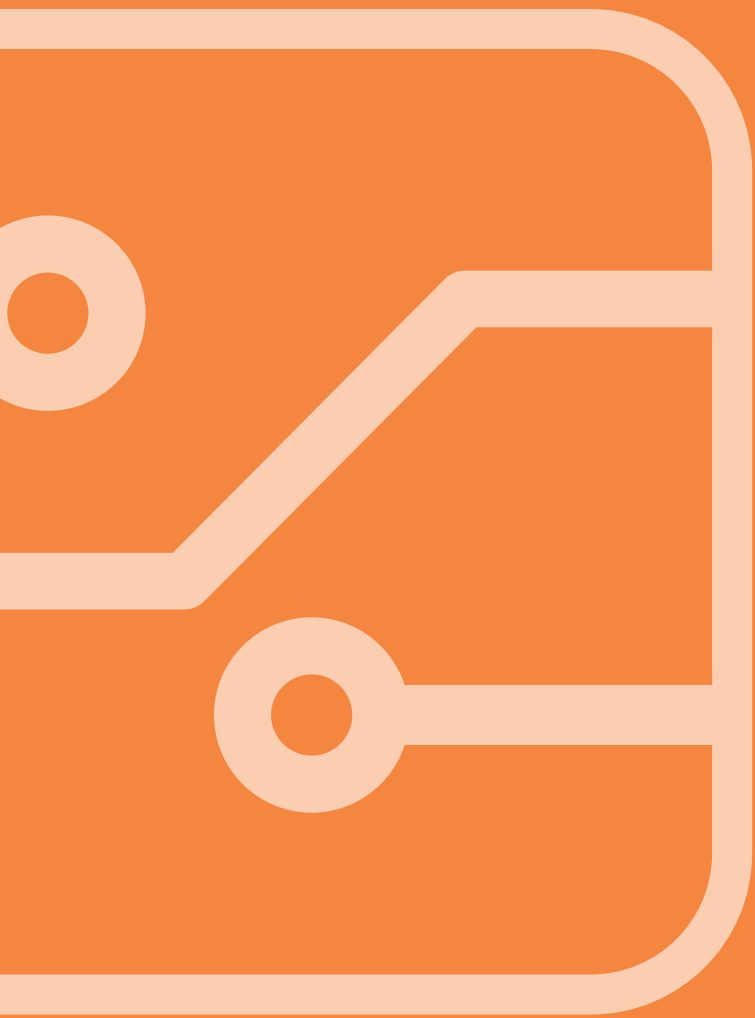
Em resumo, a PDA-100 não apenas melhora a rastreabilidade dos seus materiais, mas oferece controle total do seu estoque de forma prática, eficiente e moderna. Um investimento inteligente para quem busca competitividade, produtividade e tranquilidade operacional.







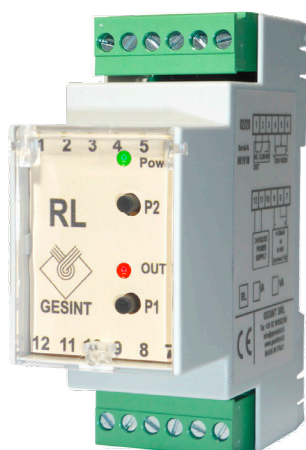
Peças de reposição, válvulas e acessórios



Componentes de automação para
a indústria de tecidos.

Acessórios

>> Faça o download das fichas técnicas em nosso site



RL Transmissor de nível para sonda reed.

Ele permite converter a medição de nível feita com o sensor de palheta GSH e um flutuador magnético em um sinal analógico em corrente de 4-20 mA ou tensão de 0-10 Vcc. O resultado do sinal é diretamente proporcional à distância entre o ponto de nível mínimo e máximo, definido na configuração.

Fonte de alimentação: 24Vdc/dc
Saída de relé: 1 contato SPDT



BL Transmissor de nível para sonda borbulho.

O transmissor BL funciona em conexão com uma sonda de borbulhamento. A variação de pressão no tubo, dependendo do nível do líquido, é convertida em um sinal elétrico padrão de 4-20 mA ou 0-10 V (configurável). O dispositivo incorpora dois contatos para 2 pontos de controle de nível.

Fonte de alimentação: 24 Vac/dc
BL-1: 0-1000 mm H2O
BL-2: 0-5000 mm H2O



CLS Chave de nível com segurança.

Controle de ponto único com alarme de falha/quebra no circuito de controle elétrico.

Fonte de alimentação:
24Vdc/dc Consumo de energia: 2 VA/1,8 máx. Saída:
2 contatos SPDT Dimensões:
90 (A) x 35 (L) x 60 (P)
Montagem: trilho DIN de 35 mm.



CL Chave de nível.

Relé de controle de nível por condição, configurável como segue: Controle independente de dois pontos. Controle de ponto único ou controle duplo com regulador de nível para controle de bomba ou válvula.

Fonte de alimentação: 24 Vac/dc
Consumo de energia: 2 VA/1,8W máx. Saída: 2 contatos SPDT
Dimensões: 90 (A) x 35 (L) x 60 Pr (I)
Montagem: trilho DIN de 35 mm.

BLT Transmissor de nível de bolha.

O transmissor BLT funciona em conexão com uma sonda de borbulhamento. A variação de pressão no tubo, dependendo do nível do líquido, é convertida em um sinal elétrico padrão de 4-20 mA.

Fonte de alimentação: 10-130 Vdc
BLT-1: 0-1000 mm H2O
BLT-2: 0-2500 mm H2O
BLT-3: 0-5000 mm H2O



IM-01 Chave de nível de flutuação.

O ímã permanente dentro da boia causa a ativação de um contato reed durante seu movimento. O sinal de saída, do tipo ON/OFF, pode ser usado, por exemplo, para controle de nível máximo/mínimo, ativação de bomba, abertura/fechamento de válvula.

Pressão máxima de trabalho: 10 bar
Temperatura máxima de trabalho: 150°C.
Grau de proteção: IP67.





APS Sonda de aço.

A sonda consiste em um tubo de aço inoxidável de Ø16 mm aberto na extremidade inferior e tem duas conexões pneumáticas na parte superior, uma para a conexão do transmissor BL e outra para o regulador de entrada de ar no tubo. Dependendo do nível do líquido, a pressão do ar de saída variará e será usada pelo transmissor para indicar o nível correspondente.



GSH Barra de nível reed.

O GSH é um sensor de nível que consiste em uma sequência de resistores em série. A passagem do flutuador magnético próximo aos contatos reed determina sua operação e, conseqüentemente, a variação do sinal. Fonte de alimentação: 10 Vdc 3 mA MAX
Saída analógica: 0-10 Vdc
Temperatura máxima de trabalho: 95°C
Classe de proteção: IP65
Resolução padrão: 14 mm

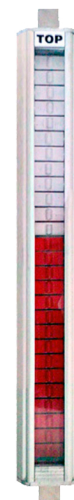


SLR/SLF Sonda de nível com eletrodo.

Conexão: 1/2", 3/8", 1/4" GAS
Vedação de compressão: AISI 316

-Sonda ajustável - Temperatura máxima: 98°C. Pressão máxima: 0,4 bar

-Sonda fixa - Temperatura máxima: 160°C. Pressão máxima: 8 bar



BRF-A Indicador de nível.

O indicador magnético é conectado externamente ao tubo por onde circula a boia. A boia transmite sua posição ao indicador, fazendo com que os dois cilindros coloridos (vermelho e branco) girem, sem o risco de quebrar, permitindo uma visualização clara do nível, mesmo à distância. Escala à prova d'água feita de alumínio com tratamento especial. Fixação por meio de grampos. Temperatura máxima: 150°C.



BMS-1 Contato de nível magnético.

Contato magnético bistável (permanece na posição até que haja uma nova passagem do campo magnético), ajustável em qualquer ponto do indicador por meio de uma braçadeira. Ideal para controlar bombas, válvulas solenoides ou para sinalizar o nível máximo e mínimo. Carga máxima: 110 Vac/dc - 80 VA. Temperatura máxima: -40 / 150°C. Dimensões: 88 x 25 x 13 mm.



SCHI-M Boia magnética.

Boia magnética toroidal construída em aço inoxidável AISI 316. Máxima segurança de operação em fluidos com pressão ou temperatura elevadas. Graças ao seu princípio de funcionamento, as variações no peso específico do fluido afetam minimamente a precisão da leitura. Dimensão: 150x52 mm de diâmetro (outros disponíveis).



K85

Controlador digital com 3 saídas relé.

Entradas: termopar J/K/S, PT100, PTC, 0-10 V, 4-20 mA
 Saída: 3 relés ou tensão para acionamento do SSR
 Ajuste: On-Off, PID e zona neutra programáveis
 Fonte de alimentação: 24 Vac/dc
 Dimensões: 4 módulos DIN, 70 x 84 mm, Dep. 60 mm Montagem: trilho DIN de 35 mm.

K39

Controlador digital com display duplo.

Display duplo para temperatura do processo e ponto de ajuste
 Entradas: termopar J/K/S, PT100, PTC, 0-10V, 4-20mA
 Saída: 2 relés ou tensão para ativação do SSR Configuração: On-Off, PID e zona neutra programável Fonte de alimentação: 24 Vac/dc
 Dimensões: 33 x 75 mm, profundidade 64 mm
 Montagem: montagem em painel



PT-100

Sondas.

Sonda PT-100 com sensor de classe A IEC751
 Simples ou duplo
 Com cabeçote ou cabo de silicone. Tolerância de $\pm 0,15^{\circ}\text{C}$ a 0°C ; $\pm 0,35^{\circ}\text{C}$ a 100°C .
 Temperatura máxima: 160°C . Pressão máxima de trabalho: 8 Bar. Material de construção: INOX 316L. Grau de proteção: IP65.
 Para tamanhos, roscas, comprimentos e diâmetros, consulte-nos.



TLV

Visor digital.

Entradas: J/K/S, PT100, PTC, NTC, mV, 0-1 V, 0-10 V, 4-20 mA
 Display: 4 dígitos com ponto decimal. Saída: 2 relés ou tensão para acionamento do SSR.
 Fonte de alimentação: 24Vac/dc
 Dimensões: 33 x 75 mm, profundidade 64 mm
 Fixação: No painel



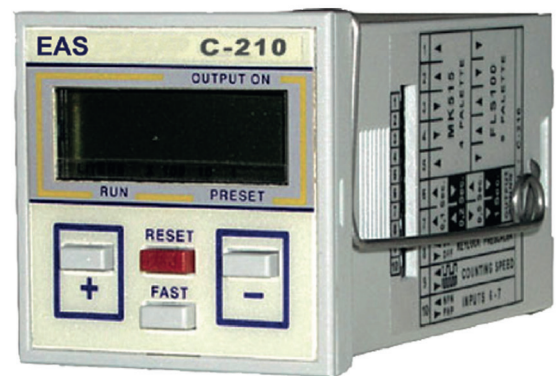
Medição de fluxos



FLS-100

Sensor de fluxo.

O sensor de fluxo FLS-100 tem um rotor com cinco palhetas, cada uma das quais contém um ímã permanente que gera um impulso cada vez que passa pelo sensor, criando um sinal variável dependendo da velocidade de rotação.
 Fonte de alimentação: 5-24 Vdc
 Consumo de energia: 12-30 mA
 Material/T^omax: PVDF - 120°C .
 Material/T^omax: PVC-C - 80°C .



C-210

Contador digital.

O pré-seletor C-210 é um contador de pulsos que, combinado com um sensor com saída de pulsos do tipo FLS-100 ou George Fisher, permite controlar a quantidade de produto que flui por uma tubulação.

Fonte de alimentação: 24 Vac
 Saída 1: Fim da contagem (contato SPDT)
 Saída 2: Contagem (1 contato NA)
 Duração do pulso: Programável em 0.1, 0.2, 0.5 e 1 segundo

150-S

Inserto para sensor de fluxo.

Inserto de aço inoxidável AISI316 para sensor de fluxo FLS100 com rotor para medição de fluxo. Diâmetro externo de 34 mm para soldagem em um tubo de DN40 a DN200.





E-IBC / E-IBC-E Ímãs revestidos de teflon

E-IBC: ímã revestido de teflon. Dimensões: comprimento 40 mm e Ø 8 mm.
E-IBC-E: ímã revestido de teflon com campo magnético mais alto.
Dimensões: comprimento 60 mm e Ø 10 mm



BDC Bobina para busca costuras

CT2R Amplificador busca costuras

O CT-2R é um instrumento que, combinado com uma bobina, detecta a passagem de um ímã, gerando um impulso com duração de 1 a 3 segundos (ajustável). Ele é equipado com um trimmer ajustável para amplificar o sinal

Fonte de alimentação: 24 Vac/dc
Saída: 2 contatos SPDT
Temperatura de trabalho: -20°C a 60°C.



CT-N Busca-costuras

Ele detecta ímãs próximos à sua superfície frontal. Um ímã é fixado no tecido da máquina e é usado para identificar pontos de costura ou medir a velocidade de deslocamento do tecido. A detecção do ímã ativa um relé de saída, com 5 níveis de sensibilidade.



Bolsas-hidrossolúveis

Os sacos solúveis em água são uma ferramenta útil na tinturaria que facilita o processo de pesagem do corante e simplifica o gerenciamento do sistema.

Elas são ideais para a pesagem e o armazenamento eficientes de corantes para uso posterior na preparação de tingimentos futuros. Além disso, seu uso ajuda a melhorar o conforto no trabalho, protegendo o operador da exposição a produtos químicos no ambiente de trabalho. Oferecemos diferentes tamanhos de sacos disponíveis e também podemos fabricá-los sob medida de acordo com as necessidades específicas de cada cliente.



Conversores

ECT-80 Medidor de consumo de eletricidade. Converores 0-10V.

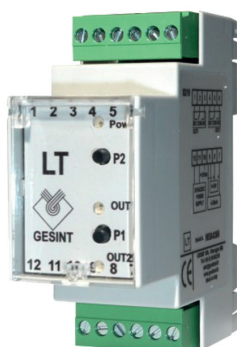


O transmissor de corrente converte sinais CA em sinais elétricos padrão, com vantagens como alta precisão, tamanho compacto, baixo consumo de energia e capacidade anti-interferência. É ideal para aplicações em motores e sistemas inteligentes de monitoramento de baixa tensão, como em gabinetes de distribuição de energia e automação de CLP.

LT-A Gerador de impulso elétrico.

Gerador de pulsos ajustável de 2 contatos com entrada de corrente de 4-20 mA ou de tensão de 0-10 V. Pode ser conectado a qualquer instrumento com saída analógica de corrente ou tensão.

Fonte de alimentação: 24 Vac/dc.
Consumo de energia: 2 VA / 1,8 W no máximo.
Saída: 2 contatos SPDT.
Dimensões: 90 (A) x 35 (L) x 60 (P).
Montagem: Trilho DIN de 35 mm.



PC-13 Conversor eletropneumático.

O PC13 é um conversor eletropneumático montado em painel que recebe um sinal de entrada de 4 a 20 mA e gera um sinal pneumático padrão. Ele é usado como uma unidade de conexão entre um sistema eletrônico de controle e um atuador linear pneumático.

Proteção: IP20.
Temperatura de trabalho: -20°C a +70°C. Suprimento de ar: 1,7 bar.





Partner ufficiali in Spagna e Brasile



Tudo o que você precisa em válvulas e conexões para a indústria.

Válvulas



SBS Válvula proporcional de 2 vias

Válvula proporcional unidirecional de 2 vias. Atuador pneumático molas da membrana de multidirecional. Diferentes pressões de controle (3-15 psi, 6-18 psi, 6-30 psi, outras: consulte). Versões com diferentes materiais de corpo para atender às necessidades de cada instalação. DN: de DNI5 a DNI50. Pressão máxima permitida: PN16 ou PN40, dependendo do modelo. Conexão de flange. Temperatura máxima: 200°C. Temperatura mínima: -10°C na fase líquida.



SBS Válvula proporcional de 3 vias

Válvula proporcional unidirecional de 3 vias. Atuador pneumático de múltiplas molas com diafragma. Diferentes pressões de controle (3-15 psi, 6-18 psi, 6-30 psi, outras: consulte). Versões com diferentes materiais de corpo para atender às necessidades de cada instalação. DN: de DNI5 a DNI50. Pressão máxima permitida: PN16 ou PN40, dependendo do modelo. Conexão de flange. Temperatura máxima: 200°C. Temperatura mínima: -10°C na fase líquida.



GRS Válvula On/Off 2 vias

Válvula on/off unidirecional de 2 vias. Atuador pneumático. Diferentes pressões de controle (2-4-6 bar). Versões com diferentes materiais de corpo para se adaptar às necessidades de cada instalação. DN: de DNI5 a DNI50. Pressão máxima permitida: PN16 ou PN40, dependendo do modelo. Conexão de flange. Temperatura máxima: 200°C. Temperatura mínima: -10°C na fase líquida.



GRS Válvula On/Off 3 vias

Válvula proporcional unidirecional de 3 vias. Atuador pneumático de múltiplas molas com diafragma. Diferentes pressões de controle (3-15 psi, 6-18 psi, 6-30 psi, outras: consulte). Versões com diferentes materiais de corpo para atender às necessidades de cada instalação. DN: de DNI5 a DNI50. Pressão máxima permitida: PN16 ou PN40, dependendo do modelo. Conexão de flange. Temperatura máxima: 200°C. Temperatura mínima: -10°C na fase líquida.



GRS/P Válvula On/Off 2 vias

Válvula on/off unidirecional de 2 vias. Atuador pneumático. Diferentes pressões de controle (2-4-6 bar). Versões com diferentes materiais de corpo para se adaptar às necessidades de cada instalação. DN: de DNI5 a DN80. Pressão máxima permitida: PN16 ou PN40, dependendo do modelo. Conexão de flange. Temperatura máxima: 200°C. Temperatura mínima: -10°C na fase líquida.



GRS/P Válvula On/Off 3 vias

Válvula on/off unidirecional de 3 vias. Atuador pneumático. Diferentes pressões de controle (2-4-6 bar). Versões com diferentes materiais de corpo para se adaptar às necessidades de cada instalação. DN: de DNI5 a DN80. Pressão máxima permitida: PN16 ou PN40, dependendo do modelo. Conexão de flange. Temperatura máxima: 200°C. Temperatura mínima: -10°C na fase líquida.



IVFL Válvula On/Off 2 vias

Ele permite converter a medição de nível feita com o sensor de palheta GSH e uma boia magnética em um sinal analógico em corrente de 4-20 mA ou tensão de 0-10 Vcc. O resultado do sinal é diretamente proporcional para a distância entre o ponto mínimo e máximo do nível, definido na configuração feita. Fonte de alimentação: 24Vdc/dc. Saída de relé: 1 contato SPDT



IVFL/P Válvula On/Off 3 vias

Válvula on/off unidirecional de 3 vias. Atuador pneumático. Diferentes pressões de controle (2-4-6 bar). Versões com diferentes materiais de corpo para se adaptar às necessidades de cada instalação. DN: de DNI5 a DN80. Pressão máxima permitida: PN16 ou PN40, dependendo do modelo. Conexão de flange. Temperatura máxima: 200°C. Temperatura mínima: -10°C na fase líquida.



IVS Válvula On/Off 2 vias

Válvula on-off de 2 vias em aço inoxidável com corpo em ângulo reto (90°). Atuador pneumático. Pressão de controle: 6-8 bar. DN: DN8 a DNI50. Pressão máxima permitida: PN6 a PN40, dependendo do DN. Conexão por soldagem, com 1 ou 2 flanges. Temperatura máxima: 150°C com vedação de EPDM, 155°C com vedação de EPDM revestida de PTFE, 200°C com vedação de PTFE. Temperatura mínima: -10°C na fase líquida.



IVS/P Válvula On/Off 2 vias

Válvula on/off de 2 vias em aço inoxidável com corpo em ângulo reto (90°). Atuador pneumático. Pressão de controle: 6-8 bar. DN: DN8 a DNI50. Pressão máxima permitida: PN6 a PN40, dependendo do DN. Conexão por soldagem, com 1 ou 2 flanges. Temperatura máxima: 150°C com vedação de EPDM, 155°C com vedação de EPDM revestida de PTFE, 200°C com vedação de PTFE. Temperatura mínima: -10°C na fase líquida.



FFF Válvula On/Off 2 vias

Válvula on/off de 2 vias em aço inoxidável com corpo inclinado. Atuador pneumático. Pressão de controle: 6-8 bar. DN: DN8 a DNI50. Pressão máxima permitida: PN6 a PN40, dependendo do DN. Conexão para solda ou rosca fêmea GAS. Temperatura máxima: 150°C com vedação de EPDM, 155°C com vedação de EPDM revestida de PTFE, 200°C com vedação de PTFE. Temperatura mínima: -10°C na fase líquida



FFF/P Válvula On/Off 2 vias

Válvula on/off de 2 vias em aço inoxidável com corpo inclinado. Atuador pneumático. Pressão de controle: 6-8 bar. DN: de DN8 a DNI50. Pressão máxima permitida: PN6 a PN40, dependendo do DN. Conexão para solda ou rosca fêmea GAS. Temperatura máxima: 150°C com vedação de EPDM, 155°C com vedação de EPDM revestida de PTFE, 200°C com vedação de PTFE. Temperatura mínima: -10°C na fase líquida.



SPO Válvula pneumática

Válvula borboleta wafer bidirecional com atuador pneumático. Pressão de alimentação do atuador: 8 bar DN: DN40 a DN300. Pressão máxima permitida: PN2,5 a PN10, dependendo do DN. Corpo de ferro fundido GJL250. Disco de aço inoxidável CF8M/1.4408 Junta de PTFE. Conexão de wafer PN 10 - PN 16 - ANSI150. Temperatura máxima: 120°C. Temperatura mínima: -20°C.



SPO/M Válvula de borboleta manual

Válvula borboleta wafer bidirecional com acionamento manual. DN: DN40 a DN300. Pressão máxima permitida: PN2,5 a PN10, dependendo do DN. Corpo de ferro fundido GJL250. Disco de aço inoxidável CF8M/1.4408 Junta de PTFE. Conexão de wafer PN 10 - PN 16 - ANSI150. Temperatura máxima: 120°C. Temperatura mínima: -20°C.



SPO Válvula de esfera pneumática de 3 vias

Válvula de esfera de 3 vias em aço inoxidável com atuador pneumático (dupla ação ou retorno por mola). DN: de 3/8" a 1 1/4". Pressão máxima permitida: 40 bar. Conexão de rosca fêmea ou com grampos para desmontagem rápida. Temperatura máxima: 140°C. Temperatura mínima: -10°C na fase líquida. Corpo em aço inoxidável 316 e vedações CF8M/1.4408. PTFE e FPM. Mostrador em forma de "T" ou em forma de "L". Versões: padrão, com vedação envolvente, com mostrador em forma de "T", o com esfera em forma de "L".



ITAL Atuador pneumático

Atuador rotativo pneumático feito de alumínio anodizado, adequado para uso em ambientes externos. Disponível em acionamento duplo e simples (retorno por mola) com a possibilidade de ajustar o ângulo de rotação. Temperatura máxima: 80°C (versão padrão) Temperatura mínima: -20°C (versão padrão) Pressão de alimentação: 2-8 bar (ação dupla), 3-8 bar (ação simples) Pressão máxima de alimentação: 10 bar Fluido de alimentação: ar filtrado, lubrificado ou não lubrificado. Conexão: quadrada, de acordo com a ISO 5211/DIN 3337/VDI VDE 3845 Namur Versões: padrão, com vedação envolvente, com esfera em forma de "T" ou esfera em forma de "L".

Peças de reposição e kits originais



EAS no mundo



EAS

Barcelona

Carrer Costa Rica 21-23
08027 - Barcelona

EAS

Perú

Av. Andrés Aramburu 878
15047 Surquillo - Lima

EAS

Brasil

Rua Daniel Imhof, 12 (sala 2)
88351-160 Brusque - SC

Um mundo cheio de desafios para explorar

01 O cliente no centro dos nossos desenvolvimentos.

Todos os nossos produtos são projetados para que o cliente alcance o equilíbrio entre uma produção de alta qualidade e a máxima rentabilidade, ao mesmo tempo em que se promove uma manufatura sustentável.

02 Comprometidos com a sustentabilidade.

Continuamos criando soluções que atendam e promovam o desenvolvimento de uma indústria têxtil sustentável, que coloque o bem-estar das pessoas no centro. Reforçamos nosso compromisso com a Agenda 2030.

03 Em constante evolução.

Continuamos apostando na inovação em software, controladores e maquinário para seguir contribuindo com o futuro da indústria têxtil.

04 Compromisso global.

Contamos com uma ampla rede de representantes e equipes técnicas especializadas ao redor do mundo, para que nossas soluções cheguem a todos os cantos do planeta. Escaneie este código QR e encontre o representante mais próximo de você.

>> Entre em contato conosco

>> Encontre seu representante

Supports



Suporte

Uma equipe dedicada para lhe oferecer o melhor atendimento

Na EAS, acreditamos que o verdadeiro valor de nossos serviços está no suporte técnico que oferecemos. Nossa equipe tem o compromisso de lhe dar a atenção de que o senhor precisa, onde quer que esteja. Com o nosso serviço de assistência remota, você terá a tranquilidade de saber que qualquer problema será resolvido de forma rápida e eficiente, com nossos técnicos especializados sempre à sua disposição.

Nosso foco é construir relacionamentos sólidos por meio de suporte técnico que agregue valor ao seu negócio. Na EAS, você terá um parceiro confiável que sempre o ajudará a otimizar o desempenho do seu equipamento e a impulsionar o seu sucesso.

Deixe-nos fazer parte de seu crescimento!

Meios de contato

support@escarre.com



+34 93408 38 09 (Barcelona)



+55 47 33555155 (Brasil)

www.escarre.com



Siga-nos nas redes sociais!



**Proudly designed, developed
and manufactured in
Barcelona.**

EAS





Your improvement,
our challenge



Your improvement,
our challenge

Barcelona

Carrer Costa Rica 21-23
08027 - Barcelona

Brasil

Rua Daniel Imhof, 12 (sala 2)
88351-160 Brusque - SC

Perú

Av. Andrés Aramburu 878
15047 Surquillo - Lima

www.escarre.com

